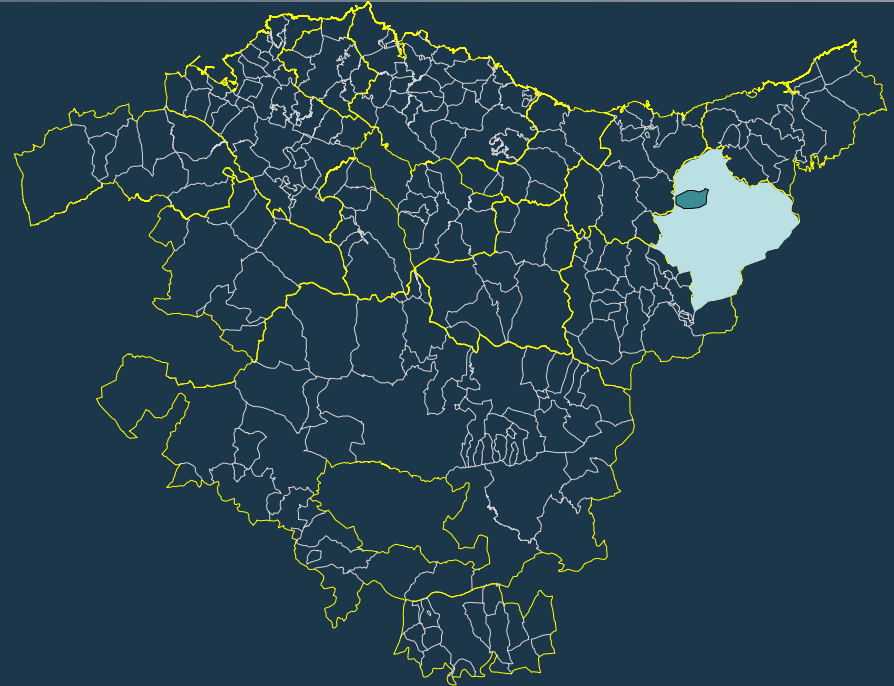
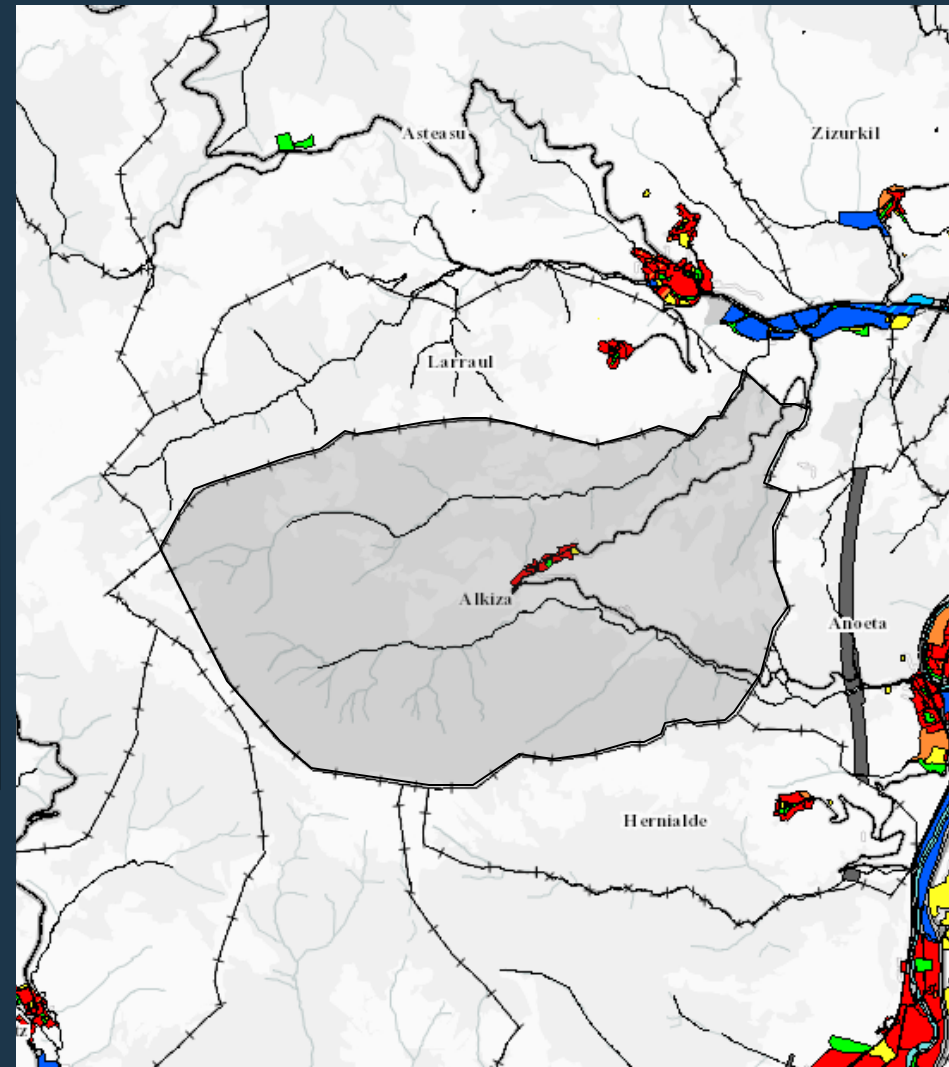


**Hiri Antolamenduko Plan Orokorra**  
Plan General de Ordenación Urbana



<b>ESPEDIENTEA</b>	<b>3HI-009/26-P03</b>
EXPEDIENTE	
<b>TXOSTENA</b>	<b>Lurralde Plangintzaren Zuzendaritza</b>
PONENCIA	Dirección de Planificación Territorial
<b>GAIA</b>	<b>Hiri Antolamenduko Plan Orokorra</b>
ASUNTO	Plan General de Ordenación Urbana
<b>UDALA</b>	<b>ALKIZA</b>
A. FUNCIONAL	Tolosaldea

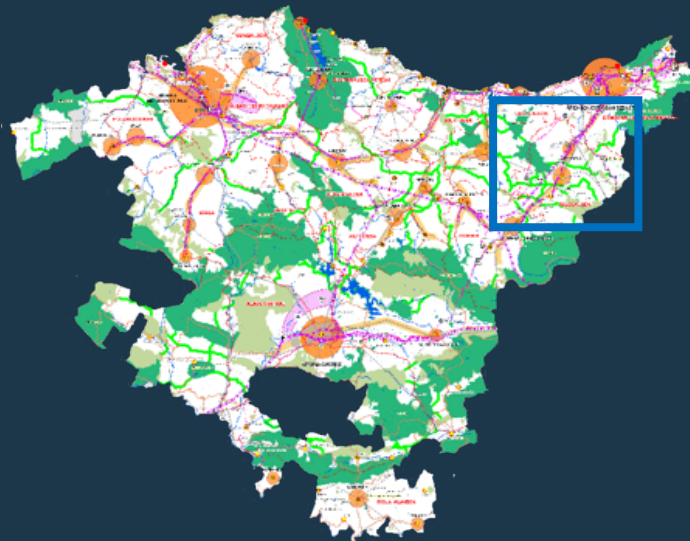
**Hiri Antolamenduko Plan Orokorra**  
Plan General de Ordenación Urbana



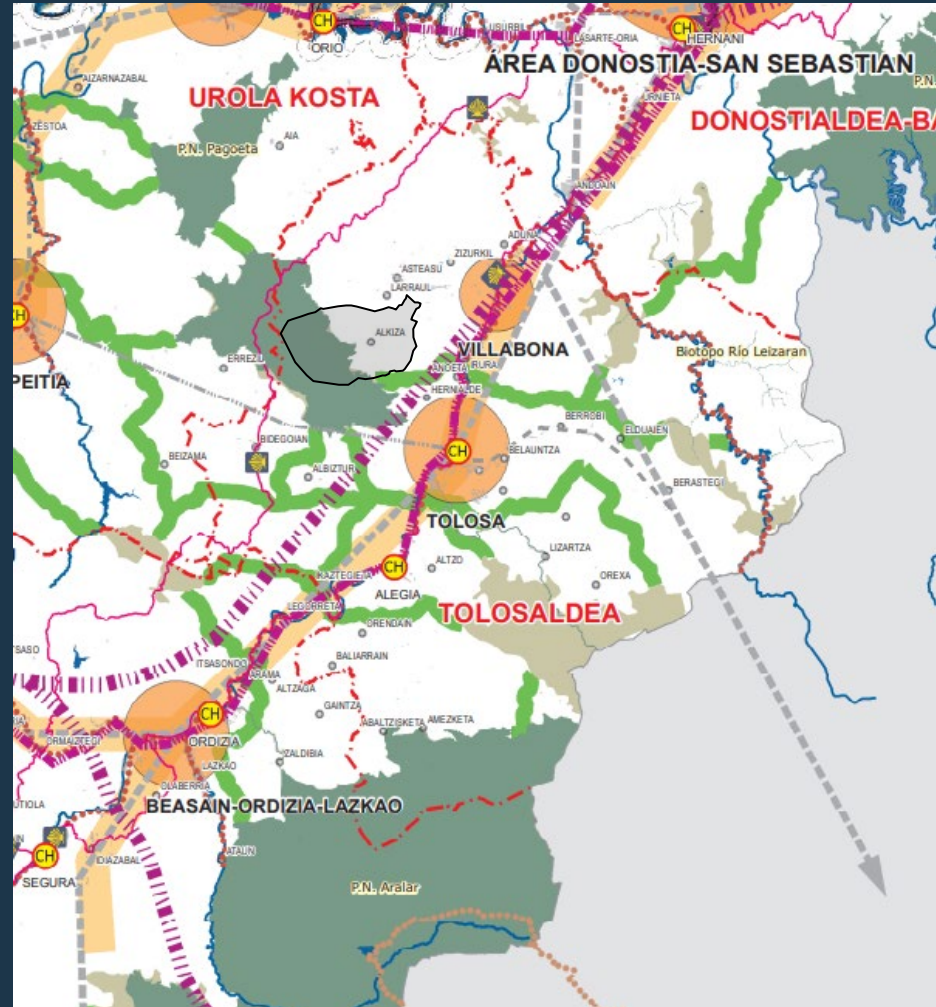
Eremu Funtzionala: **Tolosaldea**  
 Indarreko planeamendua: **NNSS 1996**  
 Azalera: **12,01 Km<sup>2</sup>**  
 Biztanleria (2021): **348 biz.**

# LURRALDE ANTOLAMENTUAREN GIDALERROAK

## TOLOSALDEA EREMU FUNTZIONALALA

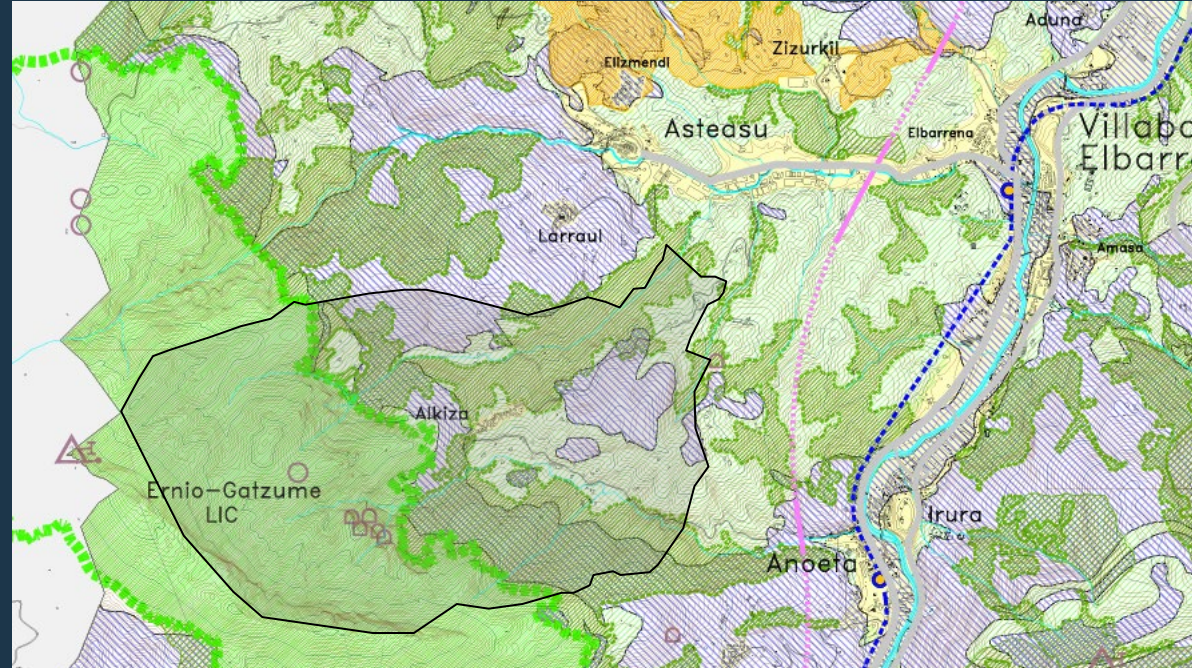
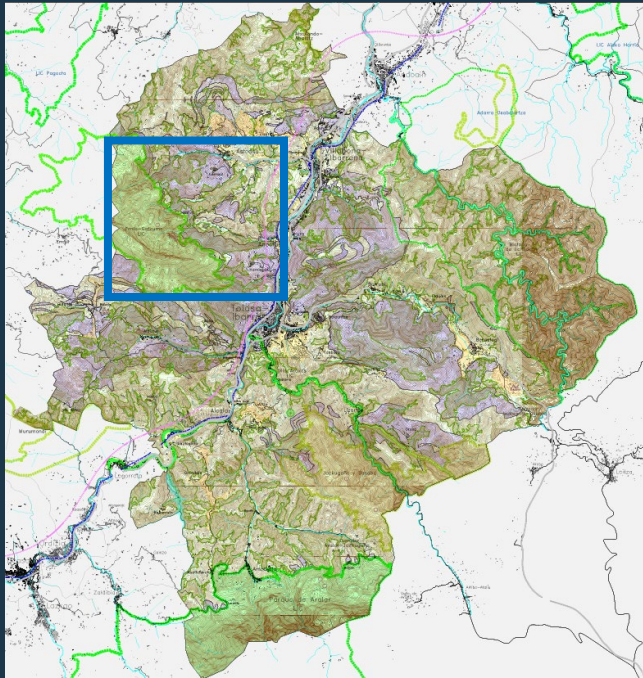


**AZPIEGITURA BERDEA:**  
Ernio-Gazume (KBE)  
**BIZITEGI KUANTIFIKAZIOA:**  
(2025-2033) 82 etxebizitza



Hiri Antolamenduko Plan Orokorra  
Plan General de Ordenación Urbana

Tolosaldea LPPa  
Ingurune Fisikoaren antolamendua

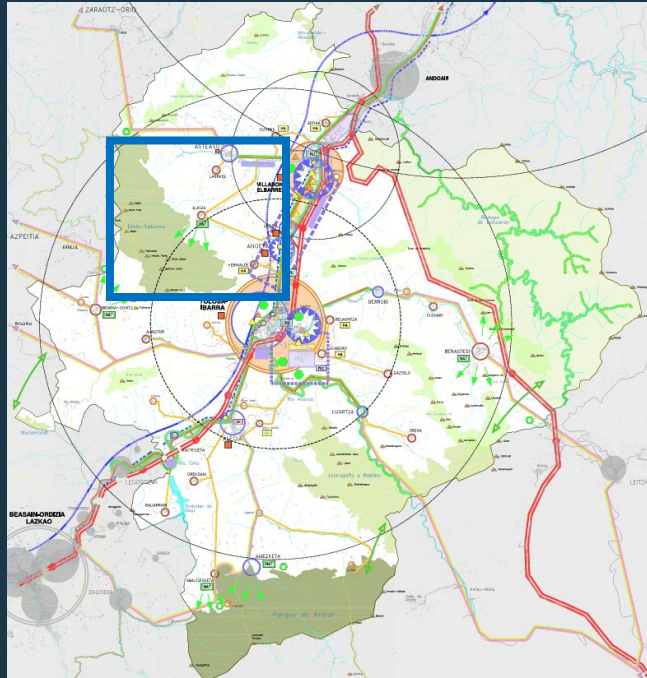


AREAS A PROTEGER	AREAS A PROTEGER	INTERES ZIENTIFIKO ETA KULTURALEKO EREMUAK	AREAS Y PUNTOS DE INTERES CIENTIFICO-CULTURAL
<b>INTERES NATURALGO EREMUAK</b>  NATURA 2000 SAREA ARALAR PARKE NATURALA ES2120011 OIK. LEIZARANGO BIOTOPO ES2120013 OIK. ERNIO-GATZUME ES2120008 OIK. OIRA GARAI ES2120005 OIK. ARAMES IBIA ES2120012 OIK.	<b>AREAS DE INTERES NATURAL</b>  RED NATURA 2000 ES2120011 LIC PARQUE DE ARALAR ES2120013 LIC BIOTOPO DE LEIZARAN ES2120008 LIC ERNIO-GATZUME ES2120005 LIC ALTO OIRA ES2120012 LIC RIO ARAMES	<b>INTERES ZIENTIFIKO ETA KULTURALEKO EREMUAK</b>  INTERES GEOLOGIKO EREMUAK: ARALAR ETA ERNIO-GATZUME  INTERES GEOLOGIKO GUNEAK (Gipuzkoako F.A., Hirig. Ark. eta Ingurumen saila.)  INTERES ARKEOLOGIKO GUNEAK (Gipuzkoako Karta Arkeologikoa)  HAITZULOAK: INTERES PALEONTOLOGIKO ETA/EDO ARKEOLOGIKOA (Gipuzkoako Karta Arkeologikoa)	<b>AREAS Y PUNTOS DE INTERES CIENTIFICO-CULTURAL</b>  AREAS DE INTERES GEOLOGICO: ARALAR Y ERNIO-GATZUME  PUNTOS DE INTERES GEOLOGICO (Dep. Urb. Arq. y Medio Ambiente D. F. Gipuzkoa.)  PUNTOS DE INTERES ARQUEOLOGICO (Carta Arqueologica de Gipuzkoa)  CUEVAS: INTERES PALEONTOLOGICO Y/O ARQUEOLOGICO (Carta Arqueologica de Gipuzkoa)
<b>BABESTUTAKO NATURA ESPAZIOAK</b> (Parke naturalak, Botapo babestutak eta Zehelaz berriak) ES2120011 ANALAR PARKE NATURALA ES2120013 LEIZARANGO BIOTOPO ZUHATZ BERZETAK (AS13 Abitzuko Douglas Inzia, AS23 Altxoko Pagoa)	<b>ESPACIOS NATURALES PROTEGIDOS</b> (Parques naturales, Biotopos protegidos y Arboles singulares) ES2120011 PARQUE NATURAL DE ARALAR ES2120013 BIOTOPO DE LEIZARAN ARBOLES SINGULARES (AS13 Abeto Dougas de Albitur, AS23 Hoya de Aitza)	<b>NEKAZARITZA-INTERESEKO ETA/EDO                      INGURUMEN-INTERESEKO EREMUAK</b>	<b>AREAS DE INTERES AGRARIO Y/O AMBIENTAL</b>
<b>INTERES NATURALISTIKO ESPAZIOAK                      ETA BESTE INTERES GUNEAK</b>  JAKXUGAÑE Y BASABE MURUMENDO ATXILONDO-ABALTZ OREXARAN ERREKA	<b>ESPACIOS DE INTERES NATURALISTICO                      Y OTROS ENCLAVES DE INTERES</b>  AREAS DE JAKXUGAÑE Y BASABE MURUMENDO ATXILONDO-ABALTZ RECATA OREXARAN	<b>INTERES HIDROLOGIKO EREMUAK</b>  LUR GAINEKO DRAINATZE-SAREA (bai-bazterak analiatzeko LAParen lortzen orbera)	<b>AREAS DE INTERES HIDROLOGICO</b>  RED DE DRENAJE SUPERFICIAL (Según tramitación PTS de Ordenación de Márgenes)
LEIZARANGO BIOTOPOAREN BABES EREMUA	<b>AREA DE PROTECCION DEL BIOTOPO DE LEIZARAN</b>	<b>LURPEKO URAK</b> Ur-Urrakotasun handi edo oso handiko eremuak	<b>AGUAS SUBTERRANEAS.</b> Areas con riesgo alto o muy alto de vulnerabilidad de acuíferos

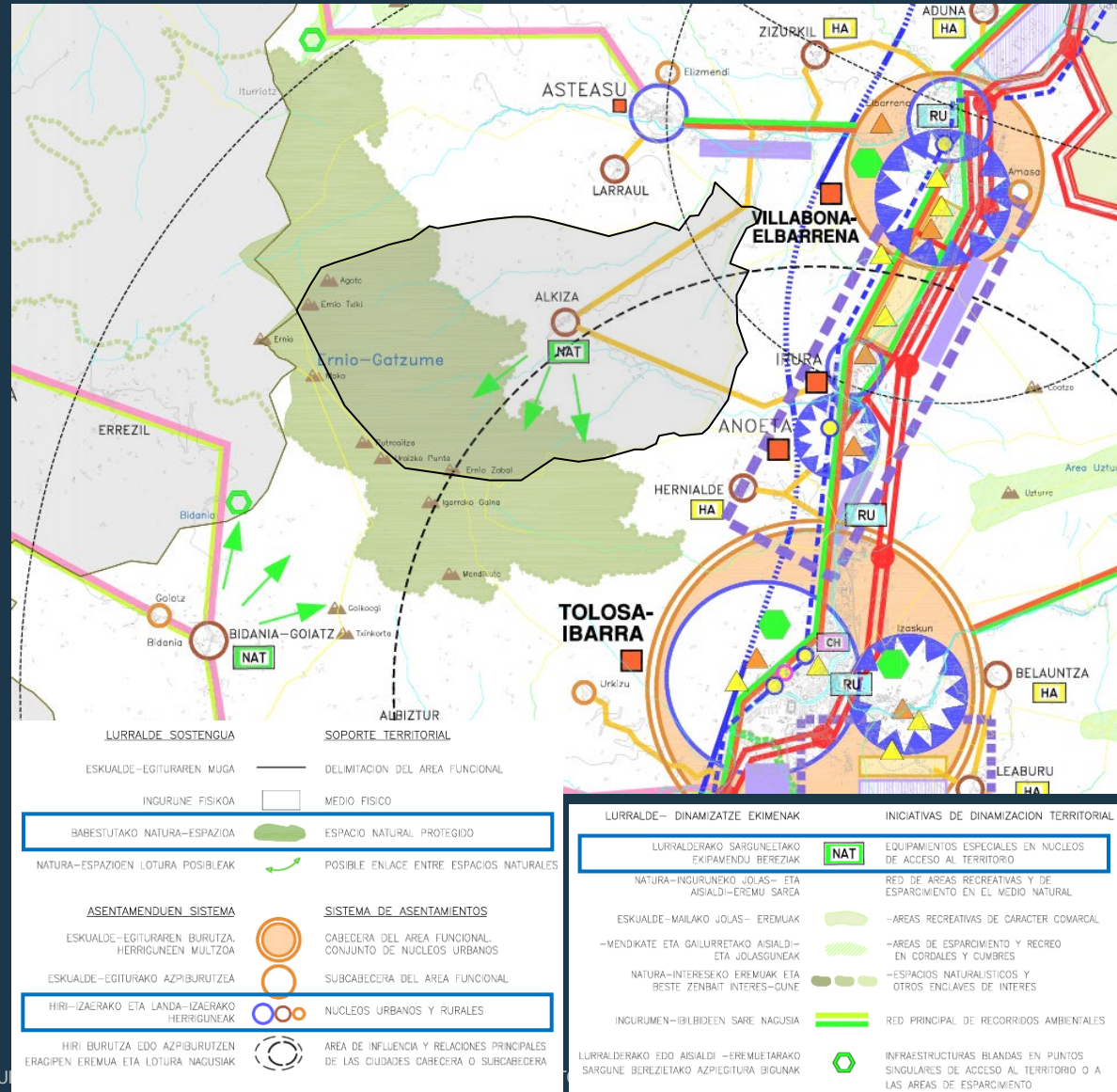


Hiri Antolamenduko Plan Orkorra  
Plan General de Ordenación Urbana

Tolosaldea LPPa  
Lurralde ereduaren eskema

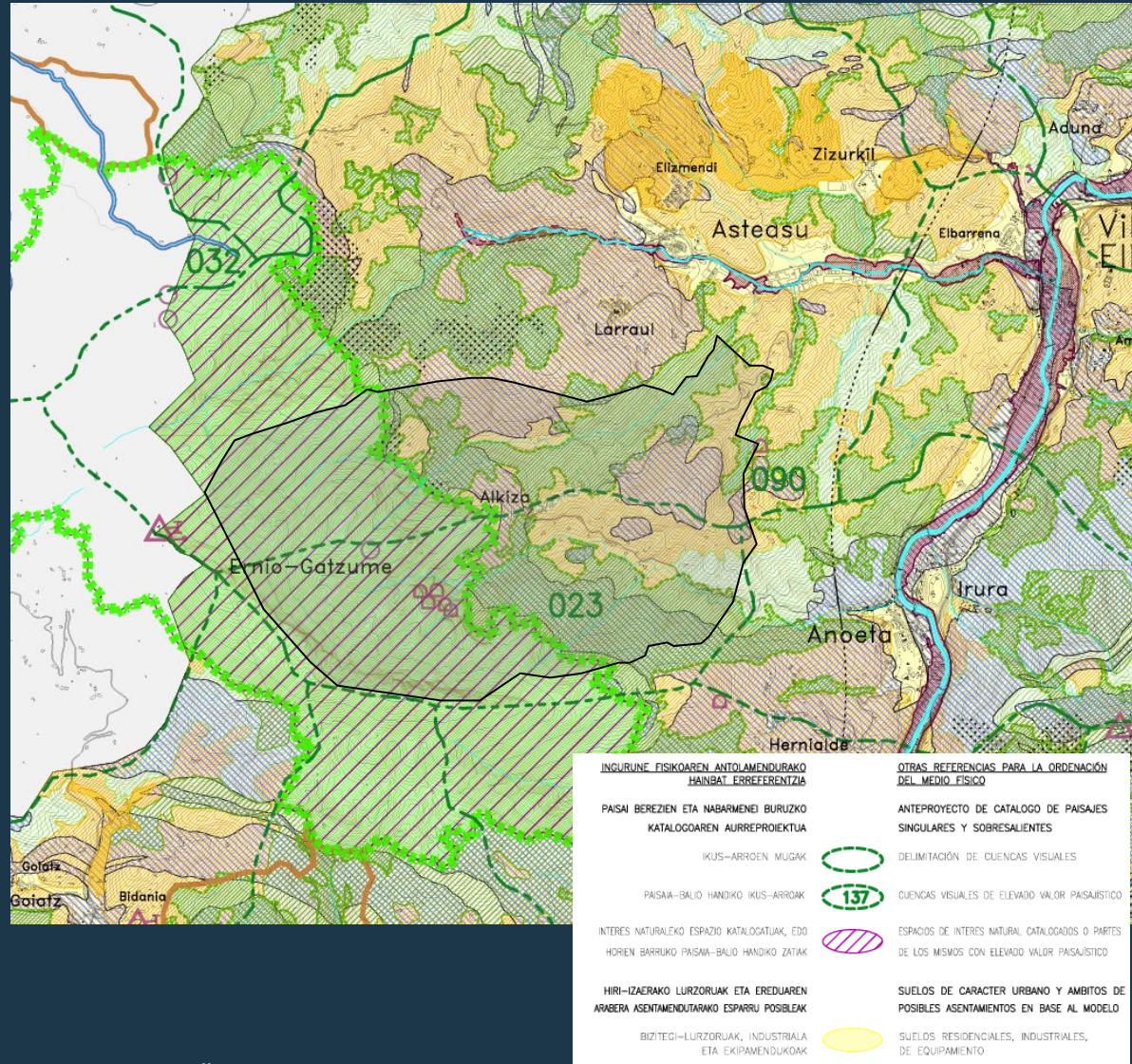
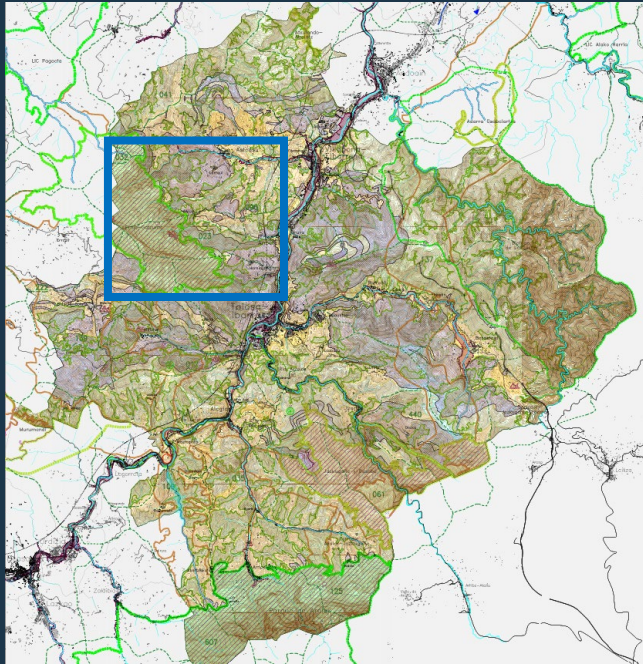


**Bizitegi kuantifikazioa**  
8 urte: 57 gehienez 29 gutxienez



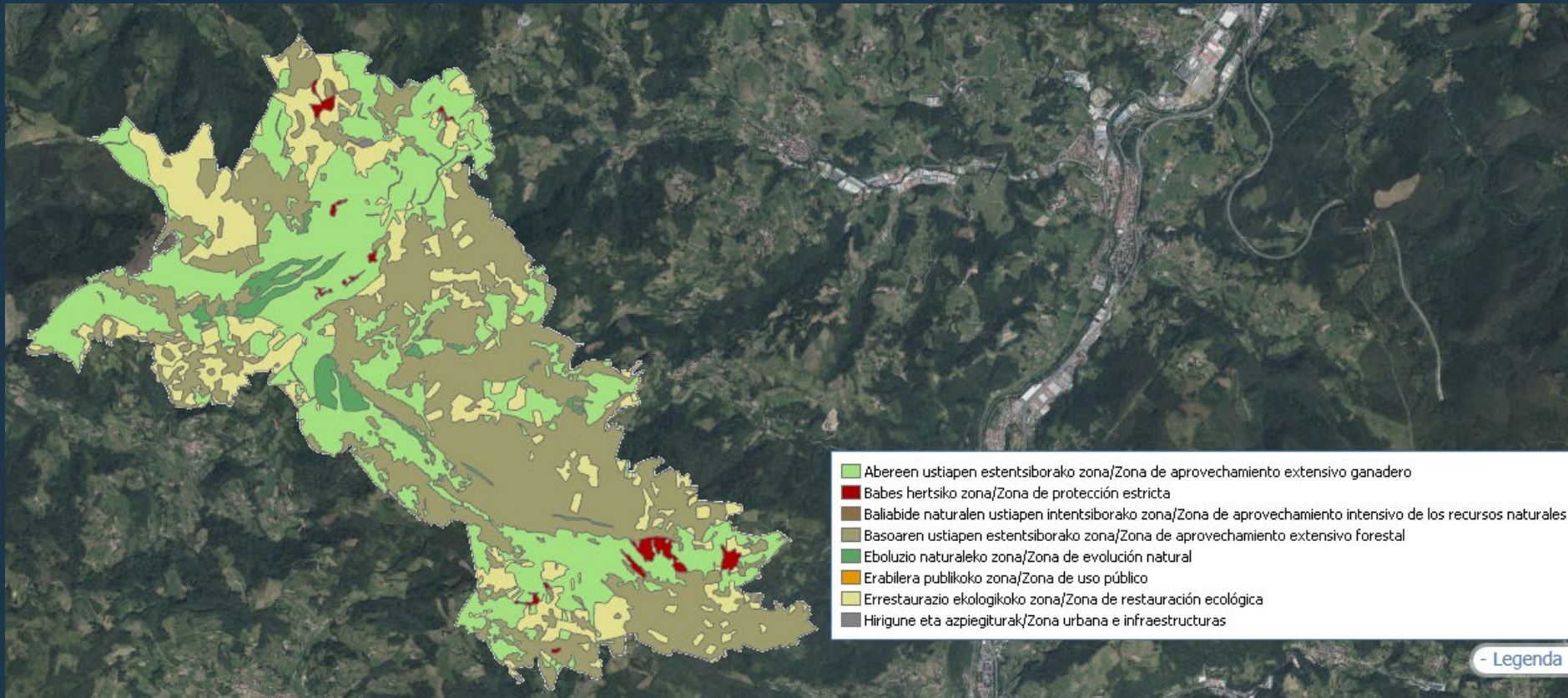
Hiri Antolamenduko Plan Orokorra  
Plan General de Ordenación Urbana

Tolosaldea LPPa  
Lurralde ereduaren eskema



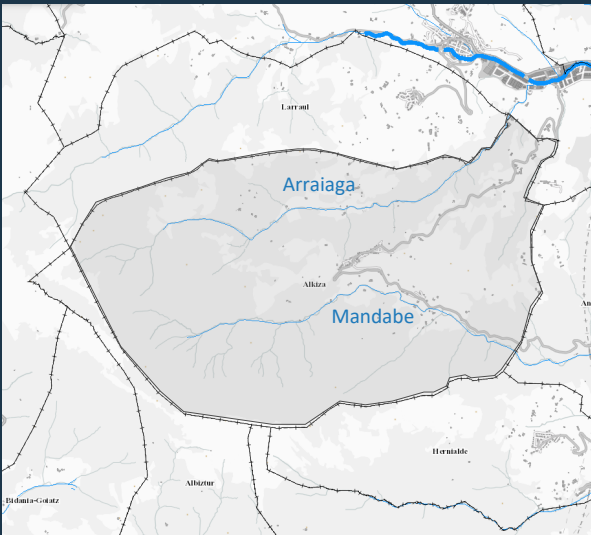
## Hernio-Gazume KBE

219/2012 DEKRETUA, urriaren 16koa, Hernio-Gazume (ES2120008) Kontserbazio Bereziko Eremu izendatu, eta hura kontserbatzeko neurriak ezartzeko

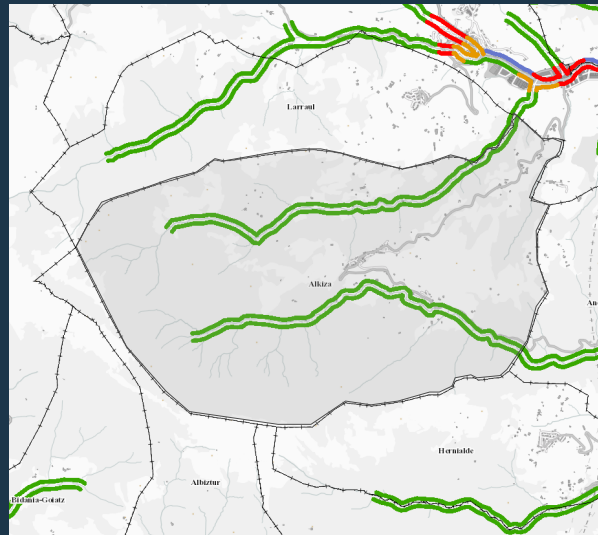


## EAEko Ibaiak eta Errekak Antolatzeko LPS

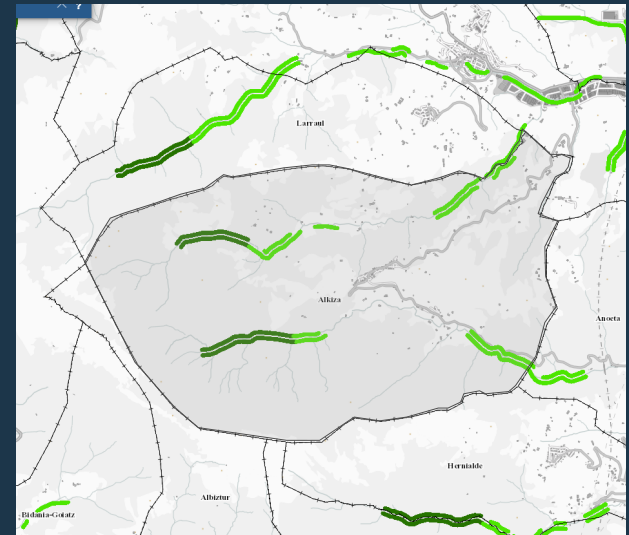
Alderdi hidraulikoa



Hirigintza-alderdia



Ingurumen-alderdia

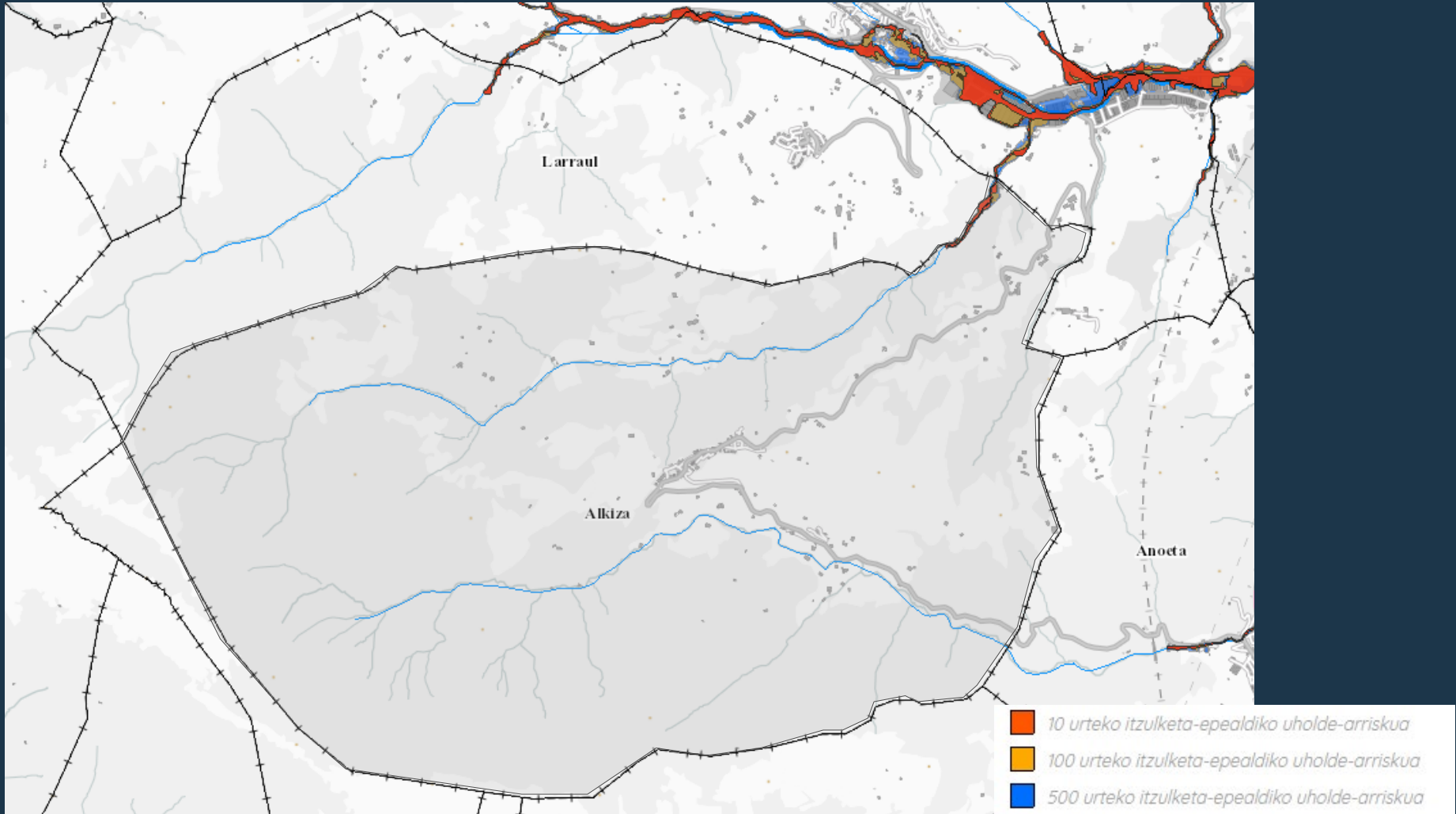


- 600 Km<sup>2</sup> < A
- 400 < A ≤ 600 Km<sup>2</sup>
- 200 < A ≤ 400 Km<sup>2</sup>
- 100 < A ≤ 200 Km<sup>2</sup>
- 50 < A ≤ 100 Km<sup>2</sup>
- 10 < A ≤ 50 Km<sup>2</sup>
- 1 < A ≤ 10 Km<sup>2</sup>
- A ≤ 1 Km<sup>2</sup>

- Zubiak
- Alde zaharrak; Alde zaharrak
- Landa-eremuko ertzak
- Hiriarteko komunikabideen azpiegiturak hartutako ertzak
- Eremu garatuetan dauden ertzak
- Hirigintza garapen berriak izan ditzaketen ertzak

- Lehentasunezko interes naturalistikoko guneen ertzak
- Landaretza egoera onean duten ertzak
- Birjaso beharreko ertzak

## Uholde-arriskua





## EAEko Jarduera Ekonomikoetarako Lurzorua Sortzeko LPS

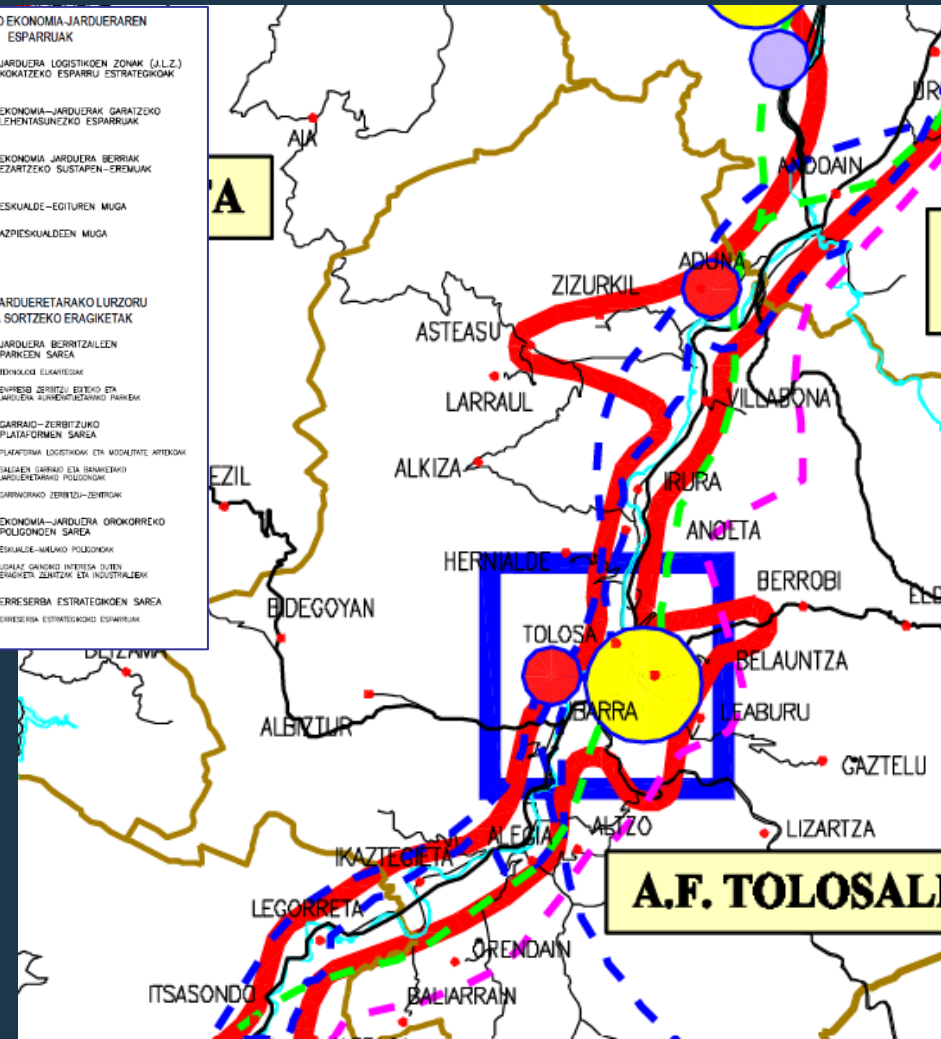


**ERKIDEGOKO EKONOMIA-JARDUERAREN ESPARRUAK**

- JARDUERA LOGISTIKOEN ZONAK (A.L.Z.) KOKATZEKO ESPARRU ESTRATEGIKOAK
- EKONOMIA-JARDUERAK GARATZEKO LEHENTASUNEZKO ESPARRUAK
- EKONOMIA-JARDUERA BERRIKAZARTZEKO SUSTAPEN-EREMUAK
- ESKUALDE-EGITUREN MUGA
- AZPIESKUALDEEN MUGA

**EKONOMIA-JARDUERETARAKO LURZORU PUBLIKOAK SORTZEKO ERAGIKETAK**

- JARDUERA BERRITZAILLEN PARRIKEN SAREA
- ENBOKO ETXATEGAK
- SUPREMO ZERBITZU ESTEKO ETA ANOETA JARDUERAREN PARRIKEN SAREA
- GARRAIO-ZERBITZUKO PLATAFORMEN SAREA
- PLAZAREN GARRAIO ETA BARRIETAKO JARDUERAREN PARRIKEN SAREA
- GARRAIOAREN ZERBITZU-ZENTROAK
- EKONOMIA-JARDUERA OROKORREKO POLIGONIKEN SAREA
- ESKUALDE-ARLOKO POLIGONIKAK
- UROLAZ GANDERIO INTERESA DUTEN ENBOKO ETXATEGAK ETA INDUSTRIALIAK
- ERRESERBA ESTRATEGIKOEN SAREA
- ERRESERBA ESTRATEGIKOEN ESPARRUAK

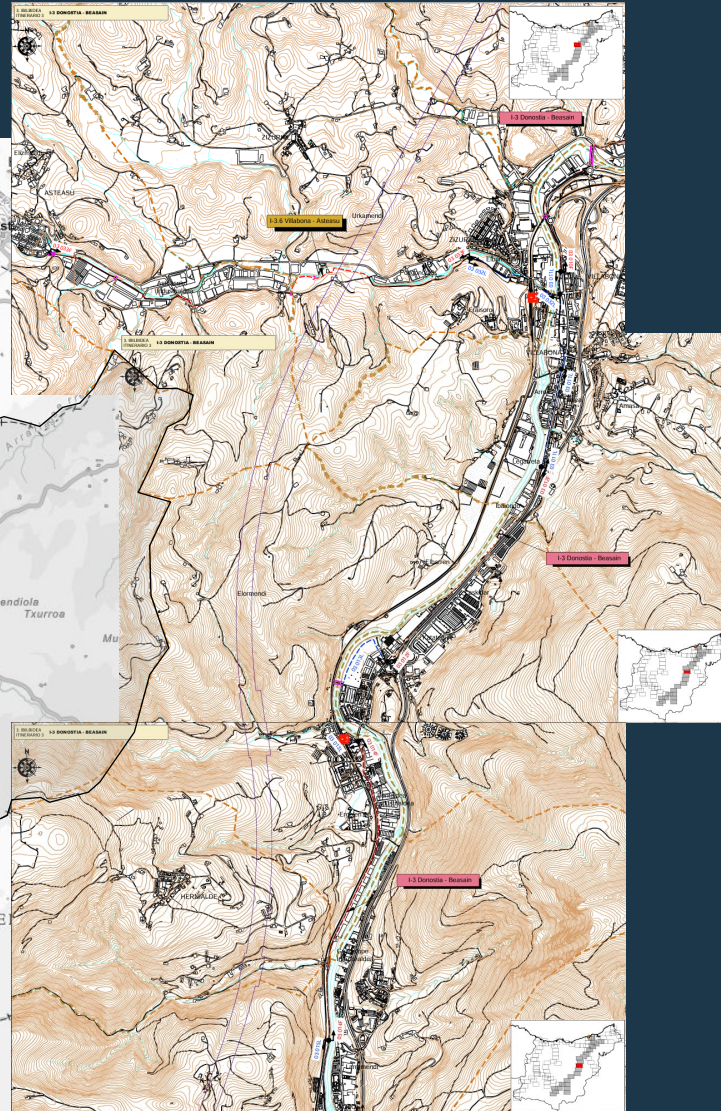
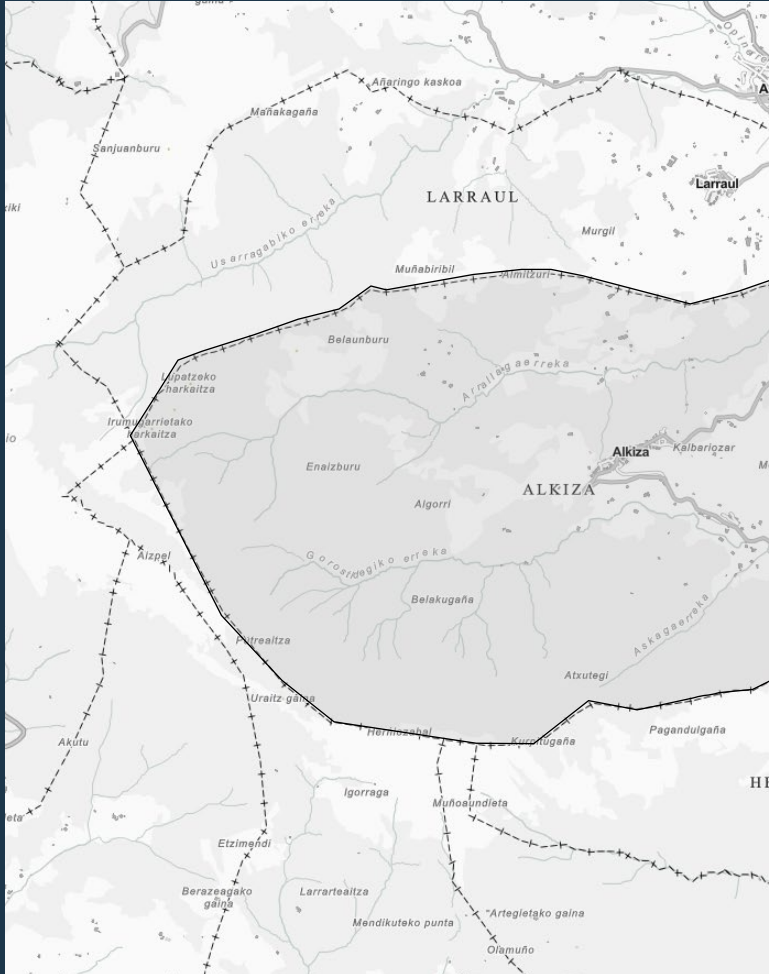


**Jarduera Ekonomikoetarako LPS**  
Kategorizazioa: GARAPEN TXIKIKO UDALERRIA

Hiri Antolamenduko Plan Orkorra  
Plan General de Ordenación Urbana

Gipuzkoako bizikleta bideen LPS

3. Ibilbidea Donostia-Beasain

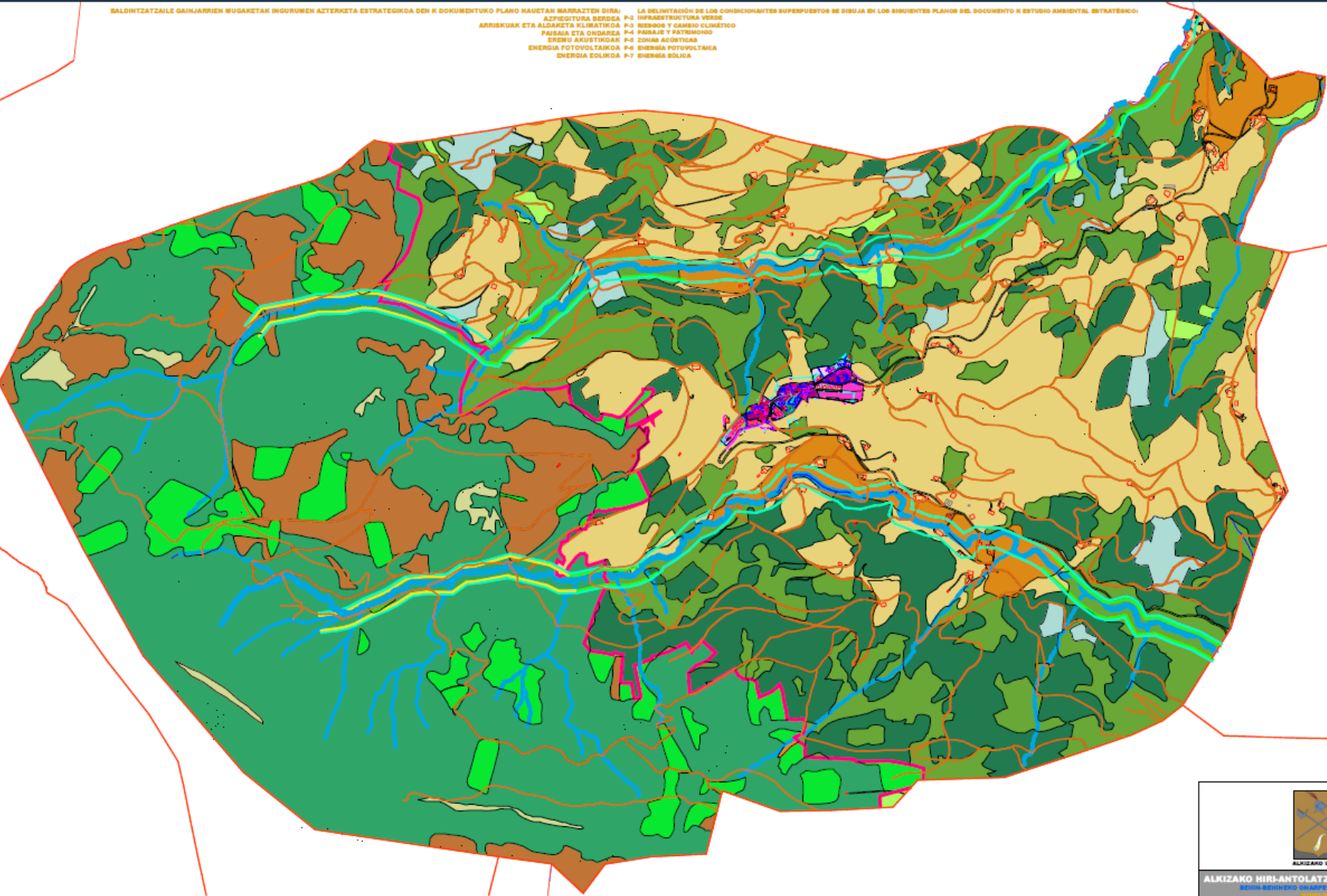


## PLAN OROKORRAREN PROPOSAMENAK

---

BALDINTZATZALE GAINJARRIEN MUGAKETAK INGUURUEN AZTERKETA ESTRATEGIKOA DEN K DOKUMENTUKO PLANO HAUTETAN BARRAZTEN DIRA: LA DELIMITACIÓN DE LOS CONDICIONANTES SUPERPUESTOS SE DIBUJA EN LOS SIGUIENTES PLANOS DEL DOCUMENTO K ESTUDIO AMBIENTAL ESTRATÉGICO:

ARRISKUAK ETA ALDAKETA KLIMATIKOA P-2 AZPIEGITURA BERDIA P-2 INFRAESTRUCTURA VERDE  
 PASAJA ETA OINDAREA P-4 PASAJE Y PATRIMONIO  
 ENERGI AUSTETIKOA P-6 ENERGI AUSTETIC  
 ENERGI FOTOVOLTAIKOA P-6 ENERGI FOTVOLTAICA  
 ENERGI EOLIKOA P-7 ENERGI EOLICA



**LURZORU URBIANIZAZIARREKO ZONIFIKAZIOA. ZONIFIKAZIOA DEL SUELO URBANIZABLE**

EREMU BARRIA (E1)	EREMU PROTEGIATUA (E2)
EREMU BARRIA KANPOAN (E3)	EREMU PROTEGIATUA (E2)
EREMU BARRIA KANPOAN (E3)	EREMU PROTEGIATUA (E2)
EREMU BARRIA KANPOAN (E3)	EREMU PROTEGIATUA (E2)
EREMU BARRIA KANPOAN (E3)	EREMU PROTEGIATUA (E2)
EREMU BARRIA KANPOAN (E3)	EREMU PROTEGIATUA (E2)
EREMU BARRIA KANPOAN (E3)	EREMU PROTEGIATUA (E2)
EREMU BARRIA KANPOAN (E3)	EREMU PROTEGIATUA (E2)
EREMU BARRIA KANPOAN (E3)	EREMU PROTEGIATUA (E2)
EREMU BARRIA KANPOAN (E3)	EREMU PROTEGIATUA (E2)

**EREMU BARRIA KANPOAN (E3) ZONIFIKAZIOA. ZONIFIKAZIOA DEL SUELO URBANIZABLE**

EREMU BARRIA KANPOAN (E3)	EREMU BARRIA KANPOAN (E3)
EREMU BARRIA KANPOAN (E3)	EREMU BARRIA KANPOAN (E3)
EREMU BARRIA KANPOAN (E3)	EREMU BARRIA KANPOAN (E3)
EREMU BARRIA KANPOAN (E3)	EREMU BARRIA KANPOAN (E3)
EREMU BARRIA KANPOAN (E3)	EREMU BARRIA KANPOAN (E3)
EREMU BARRIA KANPOAN (E3)	EREMU BARRIA KANPOAN (E3)
EREMU BARRIA KANPOAN (E3)	EREMU BARRIA KANPOAN (E3)
EREMU BARRIA KANPOAN (E3)	EREMU BARRIA KANPOAN (E3)
EREMU BARRIA KANPOAN (E3)	EREMU BARRIA KANPOAN (E3)

**EREMU BARRIA KANPOAN (E3) ZONIFIKAZIOA. ZONIFIKAZIOA DEL SUELO URBANIZABLE**

EREMU BARRIA KANPOAN (E3)	EREMU BARRIA KANPOAN (E3)
EREMU BARRIA KANPOAN (E3)	EREMU BARRIA KANPOAN (E3)
EREMU BARRIA KANPOAN (E3)	EREMU BARRIA KANPOAN (E3)
EREMU BARRIA KANPOAN (E3)	EREMU BARRIA KANPOAN (E3)
EREMU BARRIA KANPOAN (E3)	EREMU BARRIA KANPOAN (E3)
EREMU BARRIA KANPOAN (E3)	EREMU BARRIA KANPOAN (E3)
EREMU BARRIA KANPOAN (E3)	EREMU BARRIA KANPOAN (E3)
EREMU BARRIA KANPOAN (E3)	EREMU BARRIA KANPOAN (E3)
EREMU BARRIA KANPOAN (E3)	EREMU BARRIA KANPOAN (E3)

**EREMU BARRIA KANPOAN (E3) ZONIFIKAZIOA. ZONIFIKAZIOA DEL SUELO URBANIZABLE**

EREMU BARRIA KANPOAN (E3)	EREMU BARRIA KANPOAN (E3)
EREMU BARRIA KANPOAN (E3)	EREMU BARRIA KANPOAN (E3)
EREMU BARRIA KANPOAN (E3)	EREMU BARRIA KANPOAN (E3)
EREMU BARRIA KANPOAN (E3)	EREMU BARRIA KANPOAN (E3)
EREMU BARRIA KANPOAN (E3)	EREMU BARRIA KANPOAN (E3)
EREMU BARRIA KANPOAN (E3)	EREMU BARRIA KANPOAN (E3)
EREMU BARRIA KANPOAN (E3)	EREMU BARRIA KANPOAN (E3)
EREMU BARRIA KANPOAN (E3)	EREMU BARRIA KANPOAN (E3)
EREMU BARRIA KANPOAN (E3)	EREMU BARRIA KANPOAN (E3)



ALKIZA URDIA

**ALKIZAKO HIRI-ANTOLATZEKO PLAN OROKORRA**  
 EDUKI-EDUKIERAKO GIDARERAKO MUGAKETA

**PLAN GENERAL DE ORDENACIÓN URBANA DE ALKIZA**  
 COMPOSICIÓN PARA LA APLICACIÓN PROVISIONAL

1. DOCUMENTO 1. Documento 1.  
 Egitze-antolamenduerako plan orokorra. Planos de ordenación urbanística.

**LURZORUAREN KALIFIKAZIO GLOBALA**  **CALIFICACIÓN GLOBAL DEL SUELO**

1:10.000

LAH TALDEA  
 Ingenieros Técnicos en Urbanismo

Raúl Barrio, responsable del Área Técnica, Urbanismo  
 Pablo Jordano, E. A. Hernández, Asier de la Hoz, Gorka Berrueta, Iñaki Jordano, Alberto...

## INGURUMEN AZTERKETA ESTRATEGIKOA

ALKIZA ANTOLATZEKO PLAN OROKORRA BEHIN-BEHINEKO ONESPENA

MAPAREN IZENA

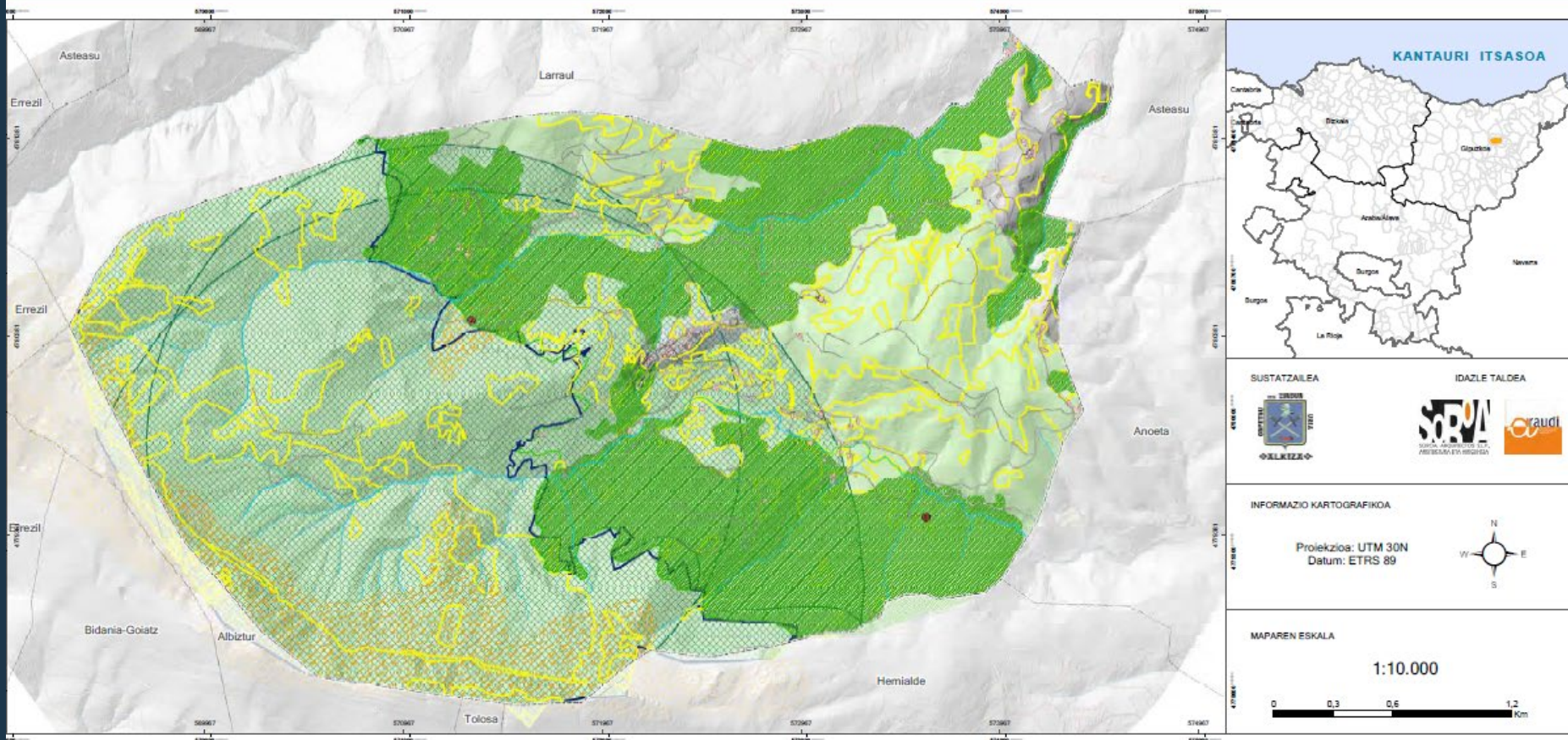
ALKIZAKO HAPOAREN  
GAINJARRITAKO BALDINTZAILEAK  
AZPIEGITURA BERDEA

MAPAREN ZENBAKIA

P-2

DATA

17/10/2025



**SUSTATZAILEA** **IDADLE TALDEA**

**INFORMAZIO KARTOGRAFIKOA**

Proiekzioa: UTM 30N  
Datum: ETRS 89

**MAPAREN ESKALA**

1:10.000

### ARRISKU NATURALAK ETA ALDAKETA KLIMATIKOAK RIESGOS NATURALES Y CAMBIO CLIMÁTICO

#### HIDOLOGIKOAK ETA HIDROGEOLGIKOAK/ HIDROLÓGICOS E HIDROGEOLÓGICOS

- Akuiferoen zaurgarritasuna  
Áreas vulnerables a la contaminación de acuíferos
- Ur jasotze babesteko eremuak  
Áreas de protección de captaciones
- Ur jasotze eremuak  
Áreas de captación de aguas

#### ALDAKETA KLIMATIKOAK ERAGINDAKO ARRISKUAK RIESGOS ASOCIADOS AL CAMBIO CLIMÁTICO

- Sub-urriak altu-oso altuak  
Riesgo incendio alto-muy alto

#### INGURUMEN ARRISKUAK RIESGOS AMBIENTALES

- Kutsatuta egon daitezkeen lurzoruak  
Suelos potencialmente contaminados

#### GEOMORFOLOGIKOAK-GEOTEKNIKOK GEOMORFOLÓGICOS-GEOTÉCNICOS

- Eremu higagarriak  
Áreas erosionables
- % 30etik gorako maila duten eremuak  
Áreas con pendientes superiores al 30%
- Instatazoko arrisku handia duten eremuak  
Áreas con riesgo alto de deslizamiento

### AZPIEGITURA BERDEA/ INFRAESTRUCTURA VERDE

- Korridore ekologikoak  
Corredores ecológicos
- Fauna intereseko eremuak  
Áreas de interés de fauna
- Geologia interesdun guneak  
Áreas de interés geológico
- Hernio-Gazume KBEn  
ZEC Hernio-Gazume
- Intereseko habitatak  
Hábitat de interés
- Interes geologikoko puntuak  
Punto de interés geológico
- Ur-puntuak  
Puntos de agua

### ONDARE KULTURALA ETA PAISAIAN PATRIMONIO CULTURAL Y PAISAJÍSTICO

- Ondare-interesa duten guneak  
Áreas de interés patrimonial
- Landazabeleko paisaiak  
Paisajes de campiña
- Paisaia interesa duten guneak  
Áreas de interés paisajístico
- Paisaia interesa duten ibilbideak  
Recorridos de interés paisajístico
- Paisaia interesa duten errepideak  
Carreteras de interés paisajístico
- Ondare-interesa duten puntuak  
Puntos de interés patrimonial

### EREMU AKUSTIKOAK ÁREAS ACÚSTICAS

- Bizitegi-erabilerako lurzoruak  
Zonas de uso residencial
- Aisialdi-erabilerako eremuak  
Zonas de uso recreativo
- Hedakuntza kultural-erabilerako eremuak  
Ámbitos de uso recreativo cultural
- Bide-azpijurgintza eremuak  
Zonas de infraestructuras de transporte
- Babestutako gune-naturalak  
Espacio natural protegido

## INGURUMEN AZTERKETA ESTRATEGIKOA

ALKIZA ANTOLATZEKO PLAN OROKORRA BEHIN-BEHINEKO ONESPENA

MAPAREN IZENA

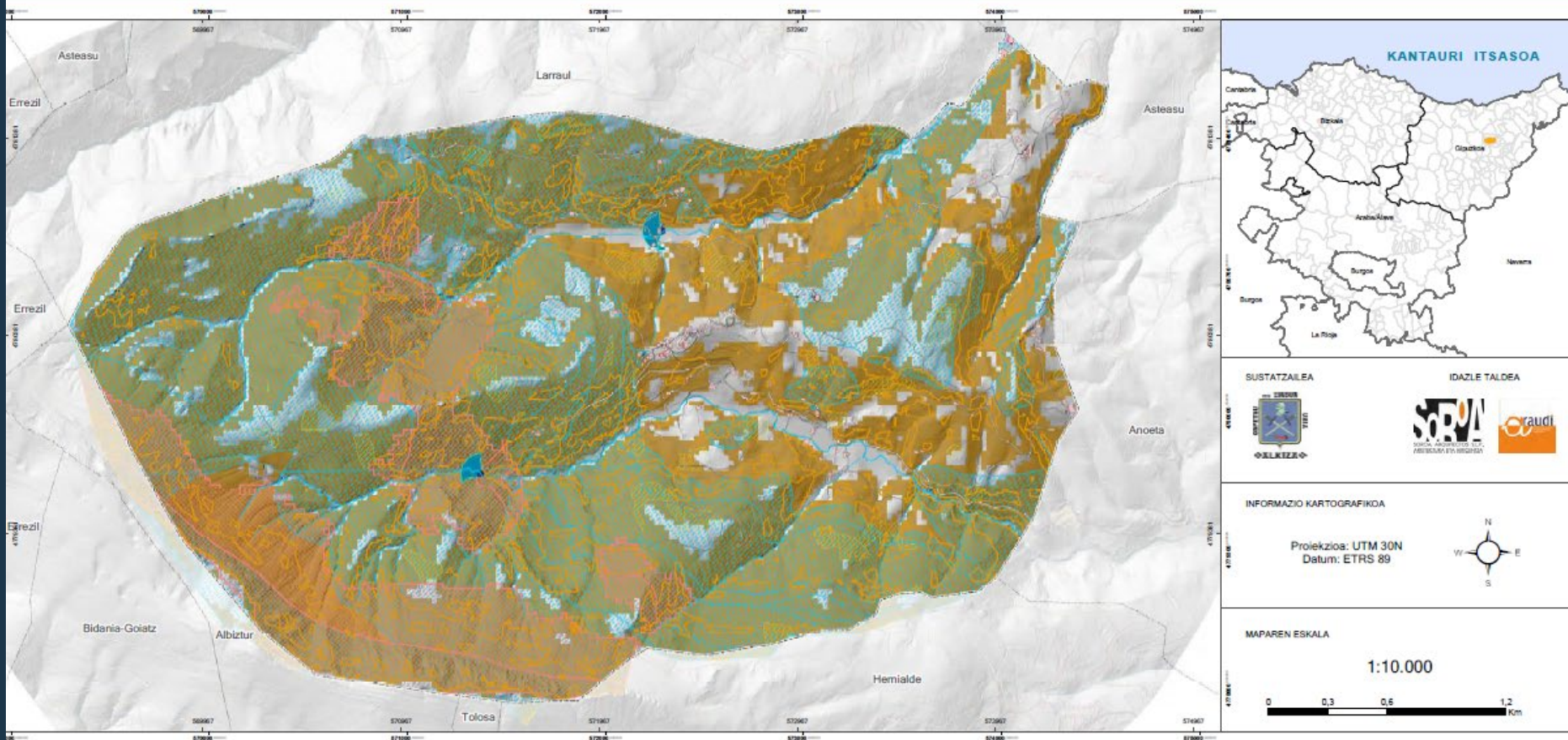
ALKIZAKO HAPOAREN  
GAINJARRITAKO BALDINTZAILEAK  
ARRISKUAK ETA ALDAKETA KLIMATIKOAK

MAPAREN ZENBAKIA

P-3

DATA

17/10/2025



**SUSTATZAILEA** **IDAZLE TALDEA**

**INFORMAZIO KARTOGRAFIKOA**

Proiektzioa: UTM 30N  
Datum: ETRS 89

**MAPAREN ESKALA**

1:10.000

### ARRISKU NATURALAK ETA ALDAKETA KLIMATIKOAK/ RIESGOS NATURALES Y CAMBIO CLIMÁTICO

#### HIDROLOGIKOAK ETA HIDROGEOLOGIKOAK/ HIDROLÓGICOS E HIDROGEOLOGICOS

- Akuferoen zaugarritasuna  
Áreas vulnerables a la contaminación de acuíferos
- Ur jasotze babesteko eremuak  
Áreas de protección de captaciones
- Ur jasotze eremuak  
Áreas de captación de aguas

#### ALDAKETA KLIMATIKOAK ERAGINDAKO ARRISKUAK RIESGOS ASOCIADOS AL CAMBIO CLIMÁTICO

- Sute-arriskuak altu-oso altua  
Riesgo incendio alto-muy alto

#### INGURUMEN ARRISKUAK RIESGOS AMBIENTALES

- Kutsatuta egon daitezkeen lurzorak  
Suelos potencialmente contaminados

#### GEOMORFOLOGIKOAK-GEOTEKNIKOAK GEOMORFOLÓGICOS-GEOTÉCNICOS

- Eremu higagarriak  
Áreas erosionables
- % 30etik gorako malda duten eremuak  
Áreas con pendientes superiores al 30%
- Iratitzeko arrisku handia duten eremuak  
Áreas con riesgo alto de deslizamiento

### AZPIEGITURA BERDEA/ INFRAESTRUCTURA VERDE

- Korridore ekologikoak  
Corredores ecológicos
- Fauna intereseko eremuak  
Áreas de interés de fauna
- Geologia interesdun guneak  
Áreas de interés geológico
- Herrio-Gazume KBa  
ZEC Herrio-Gazume
- Intereseko habitatak  
Hábitat de interés
- Interes geologikoko puntua  
Punto de interés geológico
- Ur-puntuak  
Puntos de agua

### ONDARE KULTURALA ETA PAISAJA/ PATRIMONIO CULTURAL Y PAISAJÍSTICO

- Ondare-interesa duten guneak  
Áreas de interés patrimonial
- Landazabaleko paisaiak  
Paisajes de campfle
- Paisaia interesa duten guneak  
Áreas de interés paisajístico
- Paisaia interesa duten ibilbideak  
Recorridos de interés paisajístico
- Paisaia interesa duten erropideak  
Carreteras de interés paisajístico
- Ondare-interesa duten puntuak  
Puntos de interés patrimonial

### EREMU AKUSTIKOAK ÁREAS ACÚSTICAS

- Bizitegi-erabilerako lurzorak  
Zonas de uso residencial
- Aisialdi-erabilerako eremuak  
Zonas de uso recreativo
- Herri-erabilerako eremuak  
Ámbitos de uso docente y cultural
- Bide-azpiegiturako eremuak  
Zonas de infraestructuras de transporte
- Babestutako gune-naturala  
Espacio natural protegido

## INGURUMEN AZTERKETA ESTRATEGIKOA

ALKIZA ANTOLATZEKO PLAN OROKORRA BEHIN-BEHINEKO ONESPENA

MAPAREN IZENA

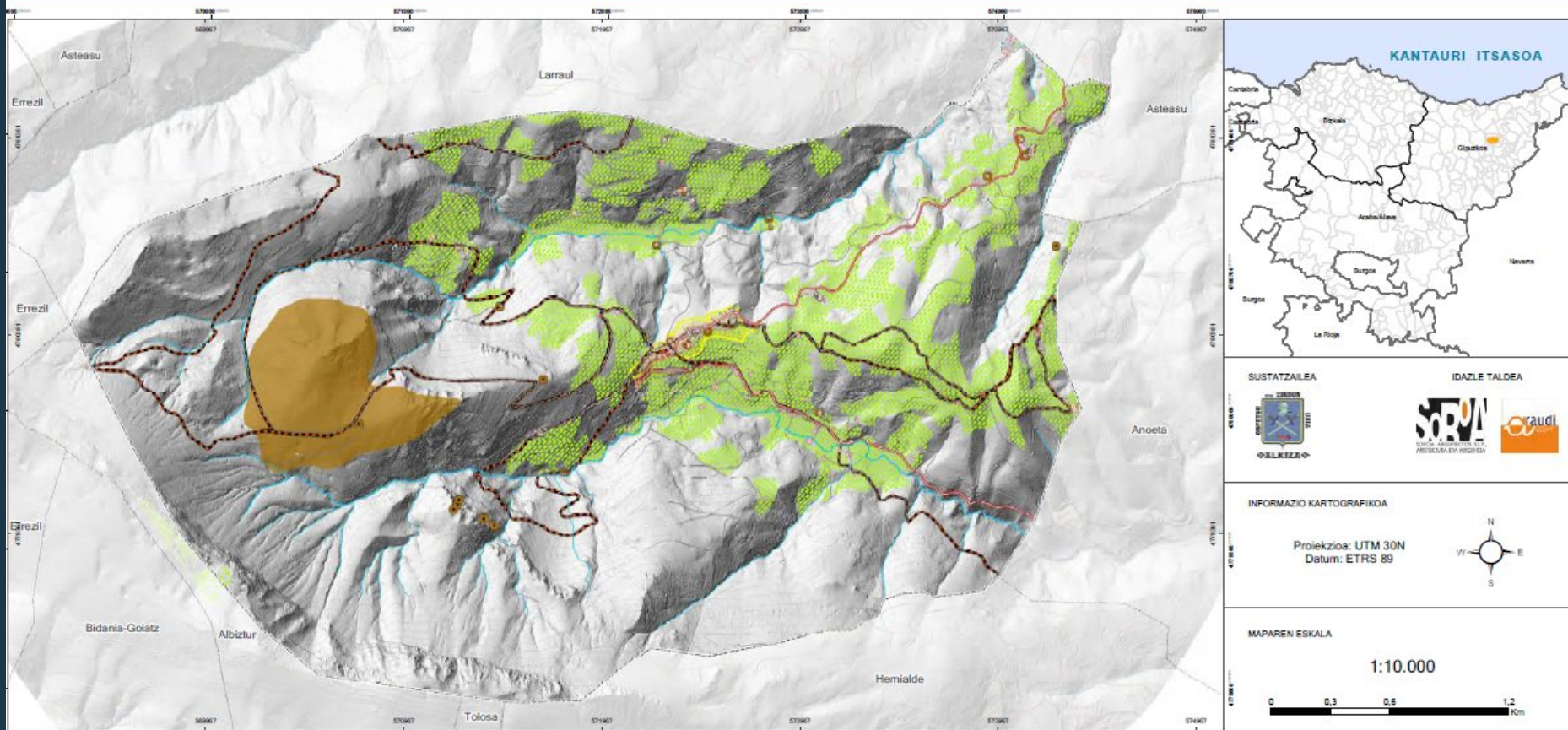
ALKIZAKO HAPOAREN  
GAINJARRITAKO BALDINTZAILEAK  
PAISAIA ETA ONDAREA

MAPAREN ZENBAKIA

P-4

DATA

17/10/2025



**SUSTATZAILEA** **IDAZLE TALDEA**

**INFORMAZIO KARTOGRAFIKOA**

Proiektzioa: UTM 30N  
Datum: ETRS 89

**MAPAREN ESKALA**

1:10.000

### ARRISKU NATURALAK ETA ALDAKETA KLIMATIKOAK/ RIESGOS NATURALES Y CAMBIO CLIMÁTICO

#### HIDOLÓGIKOAK ETA HIDROGEOLÓGIKOAK/ HIDROLÓGICOS E HIDROGEOLÓGICOS

- Akuiferoen zaugarritasuna  
Áreas vulnerables a la contaminación de acuíferos
- Ur jasotze babesteko eremuak  
Áreas de protección de captaciones
- Ur jasotze eremuak  
Áreas de captación de aguas

#### ALDAKETA KLIMATIKOAK ERAGINDAKO ARRISKUAK RIESGOS ASOCIADOS AL CAMBIO CLIMÁTICO

- Sute-arriskua altu-oso altua  
Riesgo incendio alto-muy alto

#### INGURUMEN ARRISKUAK RIESGOS AMBIENTALES

- Kutsatuta egon daitezkeen lurzorua  
Suelos potencialmente contaminados

#### GEOMORFOLOGIKOAK-GEOTEKNIKOK GEOMORFOLÓGICOS-GEOTÉCNICOS

- Eremu higagarriak  
Áreas erosionables
- % 30etik gorako malda duten eremuak  
Áreas con pendientes superiores al 30%
- Irristatzeko arrisku handia duten eremuak  
Áreas con riesgo alto de deslizamiento

### AZPIGEGITURA BERDEA/ INFRAESTRUCTURA VERDE

- Korridore ekologikoak  
Corredores ecológicos
- Fauna intereseko eremuak  
Áreas de interés de fauna
- Geologia interesdun guneak  
Áreas de interés geológico
- Herrio-Gazume KBEa  
ZEC Herrio-Gazume
- Intereseko habitatak  
Hábitat de interés
- Interes geologikoak  
Punto de interés geológico
- Ur-puntuak  
Puntos de agua

### ONDARE KULTURALA ETA PAISAIA/ PATRIMONIO CULTURAL Y PAISAJÍSTICO

- Ondare-interesa duten guneak  
Áreas de interés patrimonial
- Landazabaleko paisaiak  
Paisajes de campiña
- Paisaia interesa duten guneak  
Áreas de interés paisajístico
- Paisaia interesa duten ibilbideak  
Recomidos de interés paisajístico
- Paisaia interesa duten errepideak  
Carreteras de interés paisajístico
- Ondare-interesa duten puntuak  
Puntos de interés patrimonial

### EREMU AKUSTIKOAK ÁREAS ACÚSTICAS

- Bizitagi-erabilerrako lurzorua  
Zonas de uso residencial
- Aisialdi-erabilerrako eremuak  
Zonas de uso recreativo
- Hedakuntza kultur-erabilerrako eremuak  
Ámbitos de uso docente y cultural
- Bide-erabilerrako eremuak  
Zonas de infraestructuras de transporte
- Babestutako gune-naturala  
Espacio natural protegido

## INGURUMEN AZTERKETA ESTRATEGIKOA

ALKIZA ANTOLATZEKO PLAN OROKORRA BEHIN-BEHINEKO ONESPENA

MAPAREN IZENA

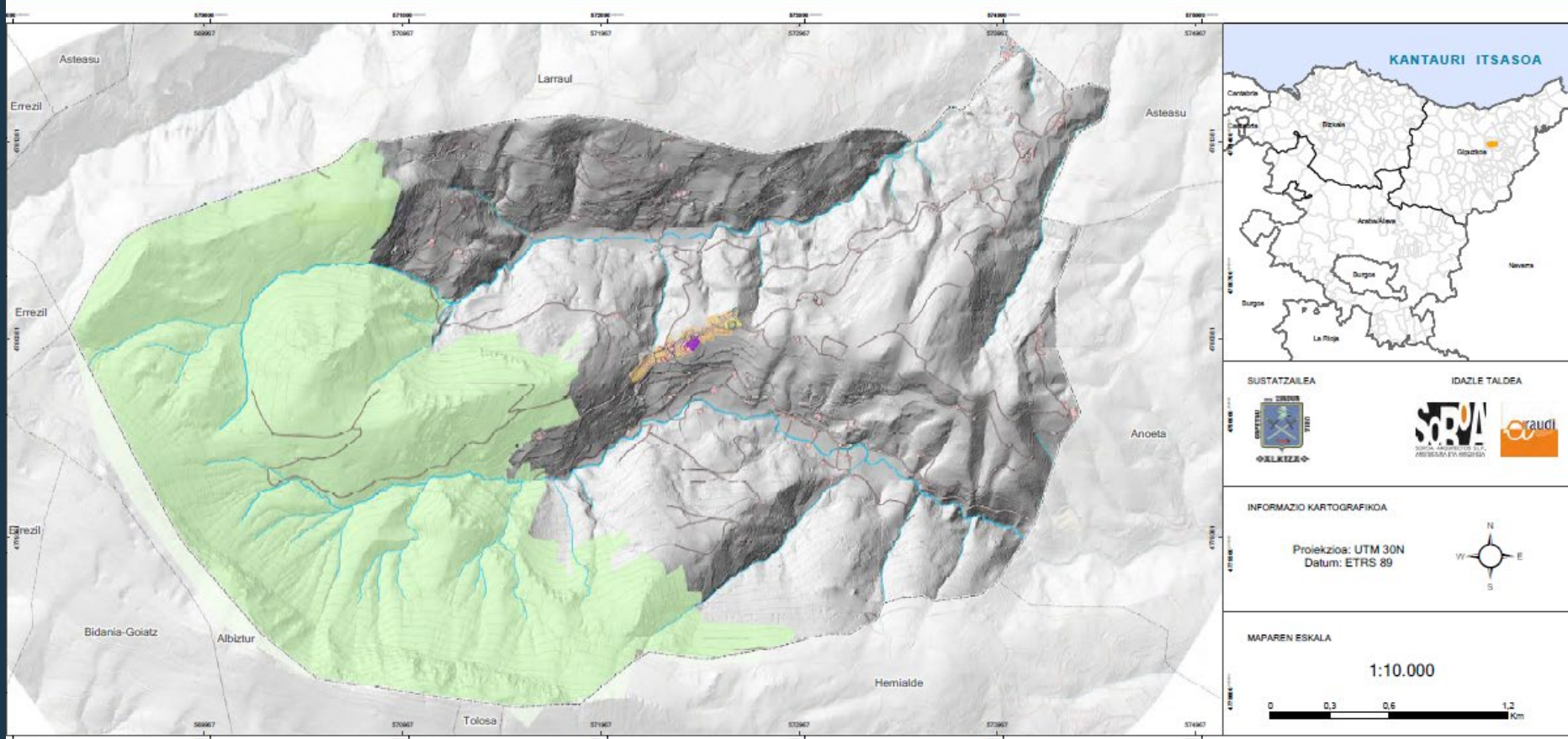
ALKIZAKO HAPOAREN  
GAINJARRITAKO BALDINTZAILEAK  
EREMU AKUSTIKOAK

MAPAREN ZENBAKIA

P-5

DATA

17/10/2025



**SUSTATZAILEA**

**IDAZLE TALDEA**

**INFORMAZIO KARTOGRAFIKOA**

Proiektzioa: UTM 30N  
Datum: ETRS 89

**MAPAREN ESKALA**

1:10.000

<p><b>ARRISKU NATURALAK ETA ALDAKETA KLIMATIKOAK/ RIESGOS NATURALES Y CAMBIO CLIMÁTICO</b></p> <p><b>HIDROLOGIKOAK ETA HIDROGEOLOGIKOAK/ HIDROLÓGICOS E HIDROGEOLOGÍCOS</b></p> <ul style="list-style-type: none"> <li> Akuferoen zaurgarritasuna Áreas vulnerables a la contaminación de acuíferos</li> <li> Ur jasotze babesteko eremuak Áreas de protección de captaciones</li> <li> Ur jasotze eremuak Áreas de captación de aguas</li> </ul> <p><b>ALDAKETA KLIMATIKOAK ERAGINDAKO ARRISKUAK RIESGOS ASOCIADOS AL CAMBIO CLIMÁTICO</b></p> <ul style="list-style-type: none"> <li> Sute-arriskuak altu-oso altua Riesgo incendio alto-muy alto</li> </ul>	<p><b>INGURUMEN ARRISKUAK RIESGOS AMBIENTALES</b></p> <ul style="list-style-type: none"> <li> Kutsatuta egon daitezkeen lurzuok Suelos potencialmente contaminados</li> </ul> <p><b>GEOMORFOLOGIKOAK-GEOTEKNIKOAK GEOMORFOLÓGICOS-GEOTÉCNICOS</b></p> <ul style="list-style-type: none"> <li> Eremu higagarriak Áreas erosionables</li> <li> % 30etik gorako maldak dituen eremuak Áreas con pendientes superiores al 30%</li> <li> Iratsetzeko arrisku handia duten eremuak Áreas con riesgo alto de deslizamiento</li> </ul>	<p><b>AZPIEGITURA BERDEA/ INFRAESTRUCTURA VERDE</b></p> <ul style="list-style-type: none"> <li> Korridore ekologikoak Corredores ecológicos</li> <li> Fauna intereseko eremuak Áreas de interés de fauna</li> <li> Geologia interesetun guneak Áreas de interés geológico</li> <li> Herri-Gazume KBa ZEC Herrio-Gazume</li> <li> Intereseko habitatak Hábitat de interés</li> <li> Interes geologikoko puntua Punto de interés geológico</li> <li> Ur-puntuak Puntos de agua</li> </ul>	<p><b>ONDARE KULTURALA ETA PAISAIA/ PATRIMONIO CULTURAL Y PAISAJÍSTICO</b></p> <ul style="list-style-type: none"> <li> Ondare-interesa duten guneak Áreas de interés patrimonial</li> <li> Landazabaleko paisaiak Paisajes de campña</li> <li> Paisaia interesa duten guneak Áreas de interés paisajístico</li> <li> Paisaia interesa duten ibilbideak Recorridos de interés paisajístico</li> <li> Paisaia interesa duten errepideak Carreteras de interés paisajístico</li> <li> Ondare-interesa duten puntuak Puntos de interés patrimonial</li> </ul>	<p><b>EREMU AKUSTIKOAK ÁREAS ACÚSTICAS</b></p> <ul style="list-style-type: none"> <li> Bizitagi-erabilerrako lurzuok Zonas de uso residencial</li> <li> Aisialdi-erabilerrako eremuak Zonas de uso recreativo</li> <li> Historiazko eta kultur-erabilerrako eremuak Ámbitos de uso docente y cultural</li> <li> Bide-azpiegiturako eremuak Zonas de infraestructuras de transporte</li> <li> Babestutako gune-naturala Espacio natural protegido</li> </ul>
--	--	---	---	---

## INGURUMEN AZTERKETA ESTRATEGIKOA

ALKIZA ANTOLATZEKO PLAN OROKORRA BEHIN-BEHINEKO ONESPENA

MAPAREN IZENA

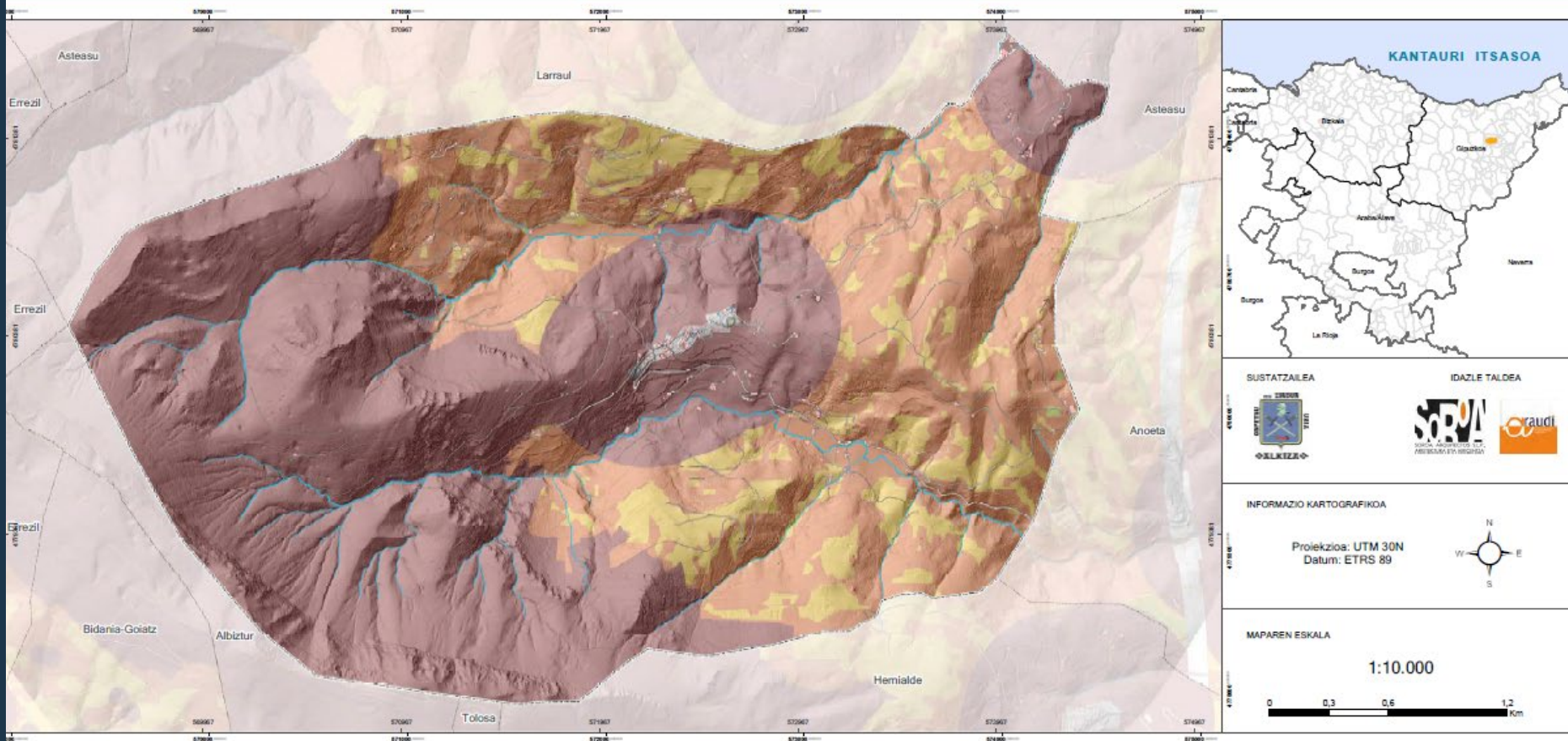
ALKIZAKO HAPOAREN  
GAINJARRITAKO BALDINTZAILEAK  
ENERGIA FOTOVOLTAIKOIA (LPS)

MAPAREN ZENBAKIA

P-6

DATA

17/10/2025



**SUSTATZAILEA** **IDAZLE TALDEA**

**INFORMAZIO KARTOGRAFIKOA**

Proiektzioa: UTM 30N  
Datum: ETRS 89

**MAPAREN ESKALA**

1:10.000

### ARRISKU NATURALAK ETA ALDAKETA KLIMATIKOAK/ RIESGOS NATURALES Y CAMBIO CLIMÁTICO

#### HIDROLOGIKOAK ETA HIDROGEOLOGIKOAK/ HIDROLÓGICOS E HIDROGEOLOGICOS

- Akuiferoen zaurgarritasuna  
Áreas vulnerables a la contaminación de acuíferos
- Ur jasotze babesteko eremuak  
Áreas de protección de captaciones
- Ur jasotze eremuak  
Áreas de captación de aguas

#### ALDAKETA KLIMATIKOAK ERAGINDAKO ARRISKUAK RIESGOS ASOCIADOS AL CAMBIO CLIMÁTICO

- Sute-arriskua altu-oso altua  
Riesgo incendio alto-muy alto

#### INGURUMEN ARRISKUAK RIESGOS AMBIENTALES

- Kutsatuta egon daitezkeen lurzorua  
Suelos potencialmente contaminados

#### GEOMORFOLOGIKOAK-GEOTEKNIKOAK GEOMORFOLÓGICOS-GEOTÉCNICOS

- Eremu higagarriak  
Áreas erosionables
- % 30etik gorako malda duten eremuak  
Áreas con pendientes superiores al 30%
- Irristatzeko arrisku handia duten eremuak  
Áreas con riesgo alto de deslizamiento

### AZPIEGITURA BERDEA/ INFRAESTRUCTURA VERDE

- Korridore ekologikoak  
Corredores ecológicos
- Fauna intereseko eremuak  
Áreas de interés de fauna
- Geologia interesdun guneak  
Áreas de interés geológico
- Hernio-Gazume KBa  
ZEC Hernio-Gazume
- Intereseko habitatak  
Hábitat de interés
- Interes geologikoko puntua  
Punto de interés geológico
- Ur-puntuak  
Puntos de agua

### ONDARE KULTURALA ETA PAISAIJA/ PATRIMONIO CULTURAL Y PAISAJÍSTICO

- Ondare-interesa duten guneak  
Áreas de interés patrimonial
- Landazabaleko paisaiak  
Paisajes de campfle
- Paisaia interesa duten guneak  
Áreas de interés paisajístico
- Paisaia interesa duten ibilbideak  
Recorridos de interés paisajístico
- Paisaia interesa duten erropideak  
Carreteras de interés paisajístico
- Ondare-interesa duten puntuak  
Puntos de interés patrimonial

### EREMU AKUSTIKOAK ÁREAS ACÚSTICAS

- Bizitegi-erabilerrako lurzorua  
Zonas de uso residencial
- Aisialdi-erabilerrako eremuak  
Zonas de uso recreativo
- Hedatuta da kulturaren eremuak  
Ámbitos de uso docente y cultural
- Bide-azpiegiturako eremuak  
Zonas de infraestructuras de transporte
- Babestutako gune-naturala  
Espacio natural protegido

### ENERGIA BERRITZAGARRIEN LPS ETS ENERGÍAS RENOVABLES

- Aukeraturako kokapen-eremuak/ Zona localización seleccionada
- Aukeraturako kokapen-eremuak/ Zona localización seleccionada
- Gaitasunen graduazioa duten eremuak / Zonas de aptitud
- Oso egokia / Idónea
- Ertaina / Media
- Txikia / Baja
- Oso txikia /Muy baja
- Bazterketa-eremuak / Zonas de exclusión
- Bazterketa-eremuak / Zonas de exclusión

## INGURUMEN AZTERKETA ESTRATEGIKOA

ALKIZA ANTOLATZEKO PLAN OROKORRA BEHIN-BEHINEKO ONESPENA

MAPAREN IZENA

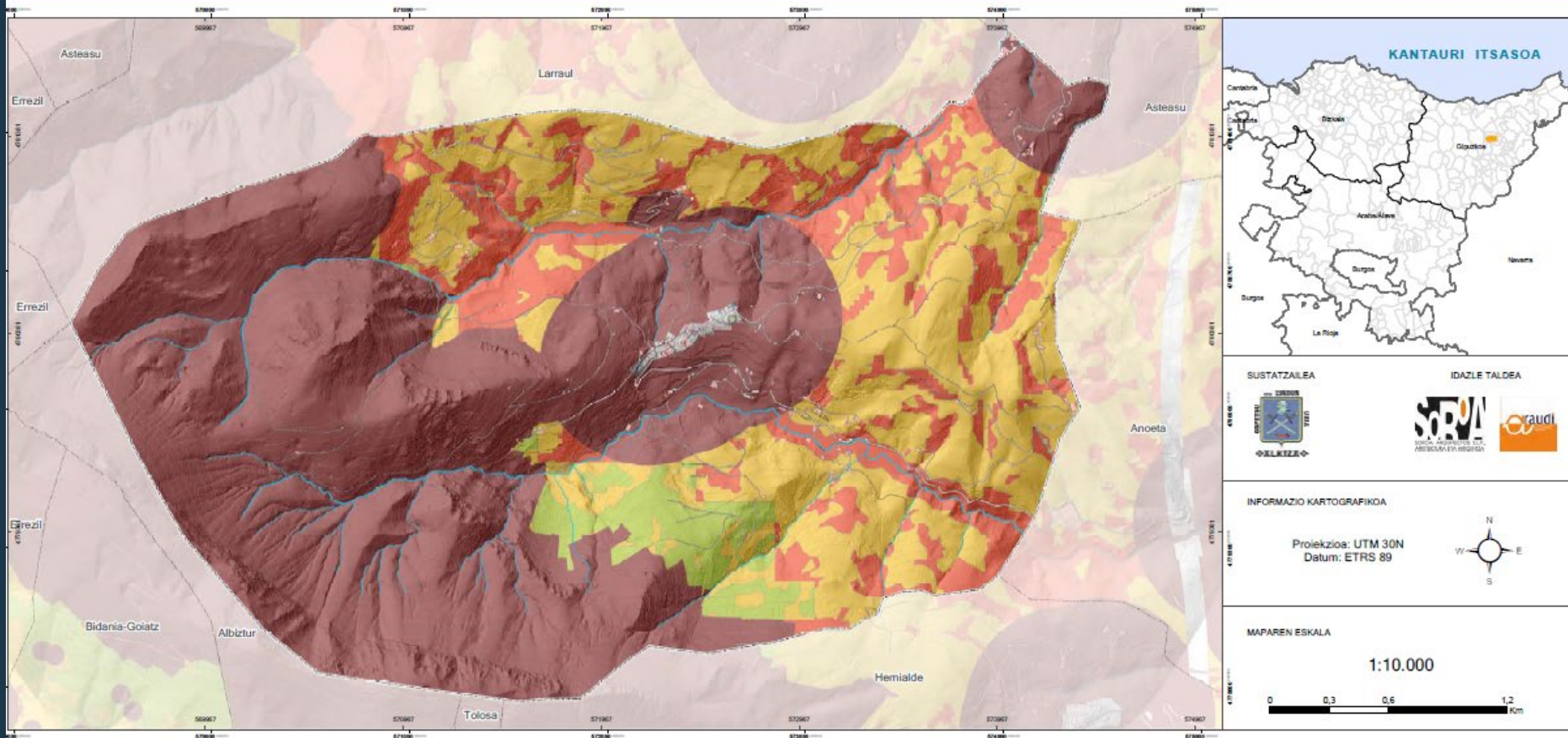
ALKIZAKO HAPOAREN  
GAINJARRITAKO BALDINTZAILEAK  
ENERGIA EOLIKOA (LPS)

MAPAREN ZENBAKIA

P-7

DATA

19/10/2025



### ARRISKU NATURALAK ETA ALDAKETA KLIMATIKOAK RIESGOS NATURALES Y CAMBIO CLIMÁTICO

#### HIDOLOGIKOAK ETA HIDROGEOLOGIKOAK/ HIDROLÓGICOS E HIDROGEOLOGICOS

- Akiferren zaurgarritasuna  
Áreas vulnerables a la contaminación de acuíferos
- Ur jasotze babesteko eremuak  
Áreas de protección de captaciones
- Ur jasotze eremuak  
Áreas de captación de aguas

#### ALDAKETA KLIMATIKOAK ERAGINDAKO ARRISKUAK RIESGOS ASOCIADOS AL CAMBIO CLIMÁTICO

- Sute-arriskua altua-oso altua  
Riesgo incendio alto-muy alto

#### INGURUMEN ARRISKUAK RIESGOS AMBIENTALES

- Kutsatuta egon daitezkeen lurzorua  
Suelos potencialmente contaminados

#### GEOMORFOLOGIKOAK-GEOTEKNIKOAK GEOMORFOLÓGICOS-GEOTÉCNICOS

- Eremu higagarriak  
Áreas erosionables
- % 30etik gorako maila duten eremuak  
Áreas con pendientes superiores al 30%
- Irastatzeko arrisku handia duten eremuak  
Áreas con riesgo alto de deslizamiento

### AZPIEGITURA BERDEA/ INFRAESTRUCTURA VERDE

- Korridore ekologikoak  
Corredores ecológicos
- Fauna intereseko eremuak  
Áreas de interés de fauna
- Geologia interesdun guneak  
Áreas de interés geológico
- Herrio-Gazume KBaE  
ZEC Herrio-Gazume
- Intereseko habitatak  
Hábitat de interés
- Interes geologikoko puntuak  
Punto de interés geológico
- Ur-puntuak  
Puntos de agua

### ONDARE KULTURALA ETA PAISAIK/ PATRIMONIO CULTURAL Y PAISAJÍSTICO

- Ondare-interesa duten guneak  
Áreas de interés patrimonial
- Landazabaleko paisaiak  
Paisajes de campifia
- Paisaia interesa duten guneak  
Áreas de interés paisajístico
- Paisaia interesa duten ibilbideak  
Recorridos de interés paisajístico
- Paisaia interesa duten errepideak  
Carreteras de interés paisajístico
- Ondare-interesa duten puntuak  
Puntos de interés patrimonial

### EREMU AKUSTIKOAK ÁREAS ACÚSTICAS

- Bizitagi-erabilerrako lurzorua  
Zonas de uso residencial
- Aisialdia-erabilerrako eremuak  
Zonas de uso recreativo
- Hizuntza eta kultur-erabilerrako eremuak  
Áreas de uso docente y cultural
- Bide-erabilerrako eremuak  
Zonas de infraestructuras de transporte
- Babestutako gune-naturala  
Espacio natural protegido

### ENERGIA BERRIZTAGARRIEN LPS PTS ENERGÍAS RENOVABLES

- Aukeraturako kokapen-eremuak/ Zona localización seleccionada
- Aukeraturako kokapen-eremuak/ Zona localización seleccionada
- Gaitasunen graduzioak duten eremuak / Zonas de aptitud
- Oso egokia / Idónea
- Ertaina / Media
- Txikia / Baja
- Oso txikia /Muy baja
- Bazterketa-eremuak / Zonas de exclusión
- Bazterketa-eremuak / Zonas de exclusión

#### SUSTATZAILEA



#### IDAZLE TALDEA



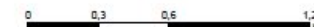
#### INFORMAZIO KARTOGRAFIKOA

Proiektzioa: UTM 30N  
Datum: ETRS 89



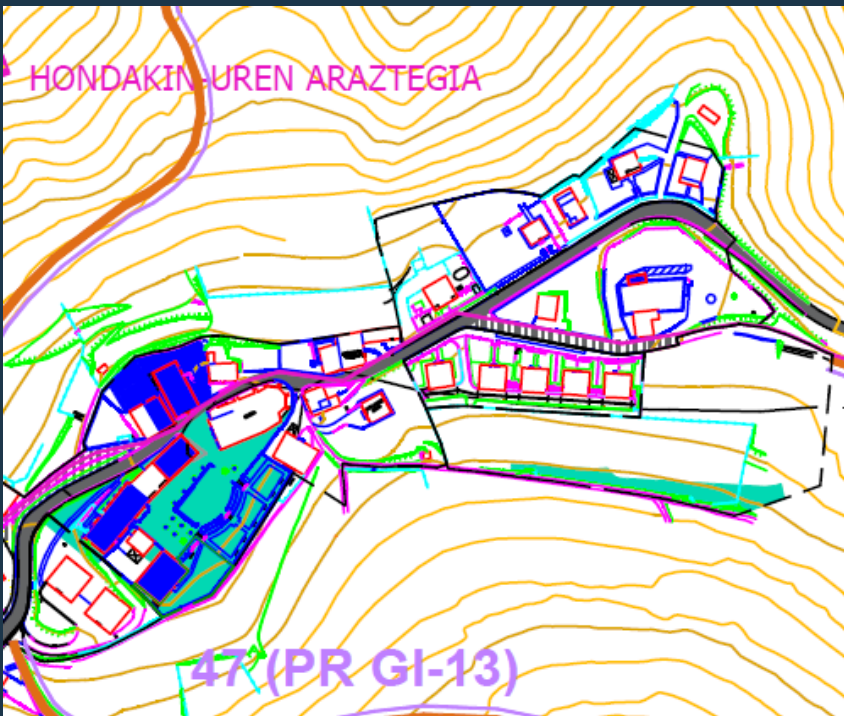
#### MAPAREN ESKALA

1:10.000



Hiri Antolamenduko Plan Orokorra  
Plan General de Ordenación Urbana

Lurraldean sartzeko guneen ekipamenduak



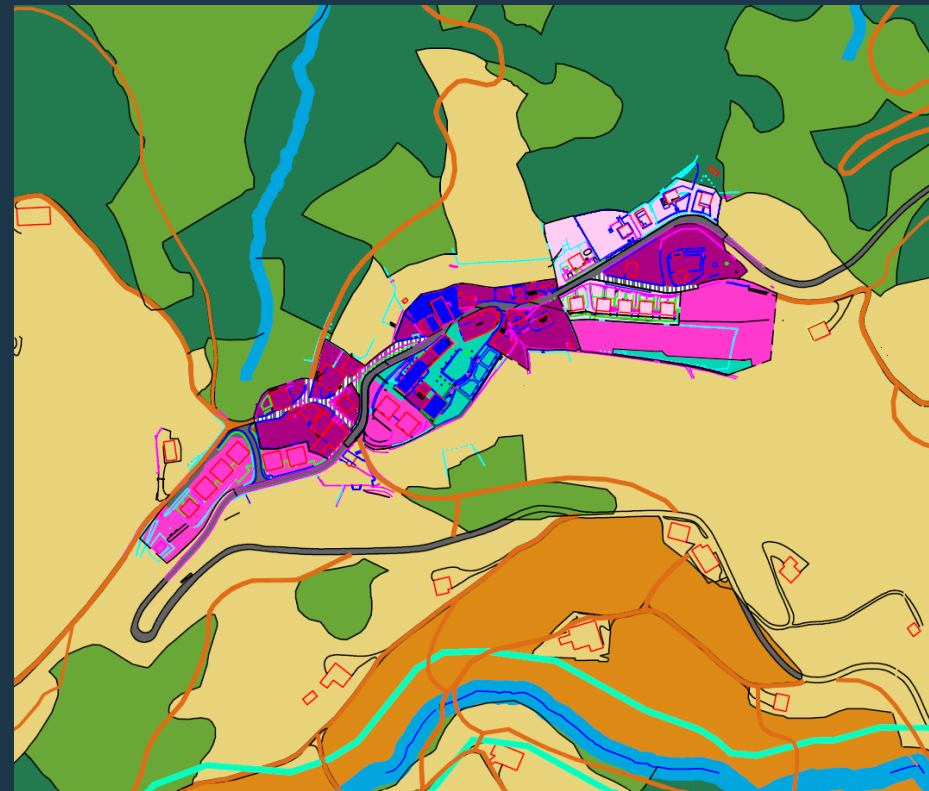
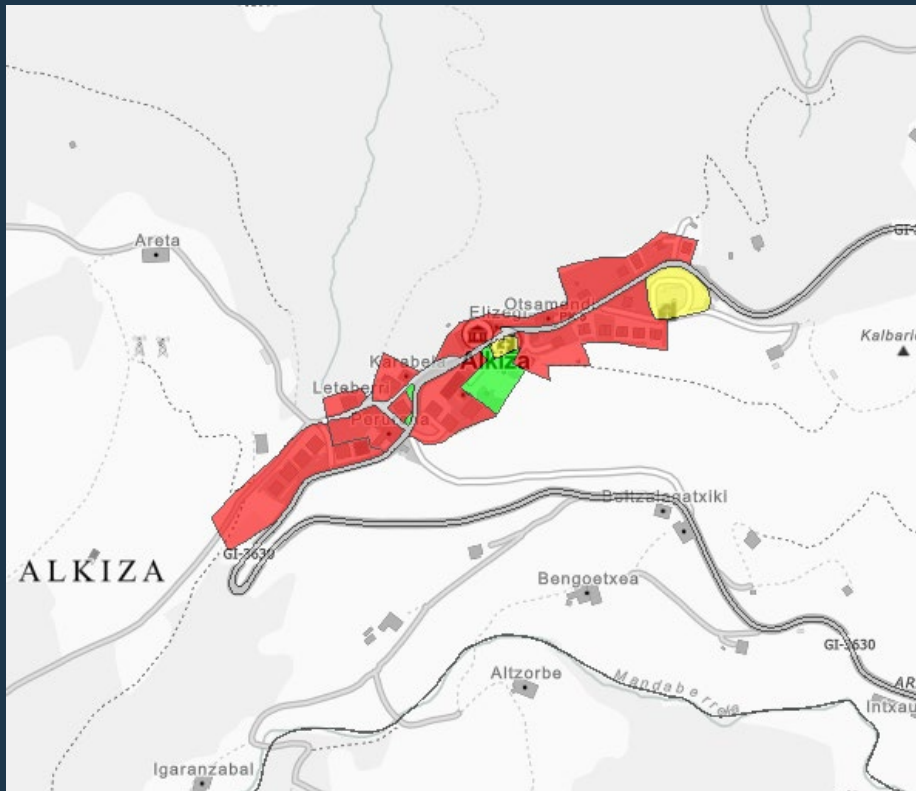






Hiri Antolamenduko Plan Orokorra  
Plan General de Ordenación Urbana

Lurralde eredia



Hiri Antolamenduko Plan Orokorra  
Plan General de Ordenación Urbana

1. Eremua

Zuzkidura jarduketak

1.1 ZJ a.3.1.1: azalera handitzea 253 m<sup>2</sup> – 2 etx.

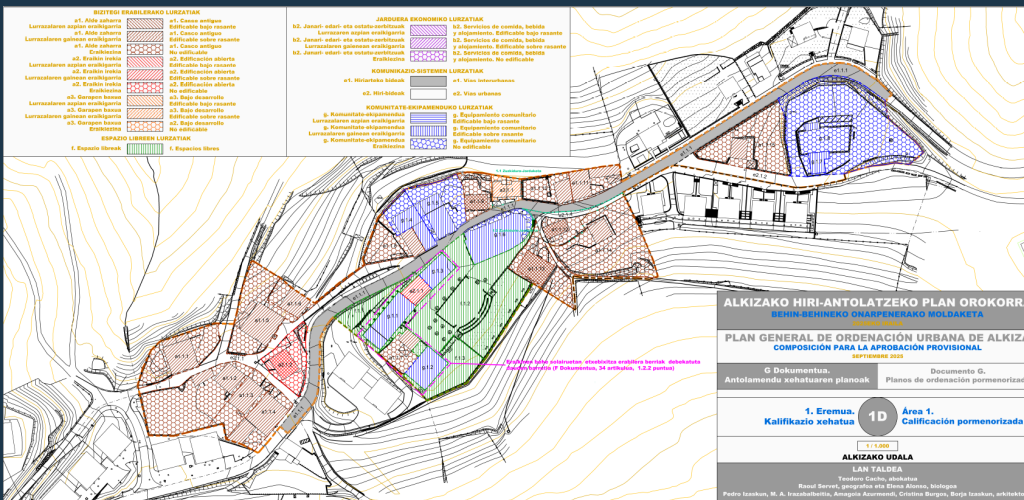
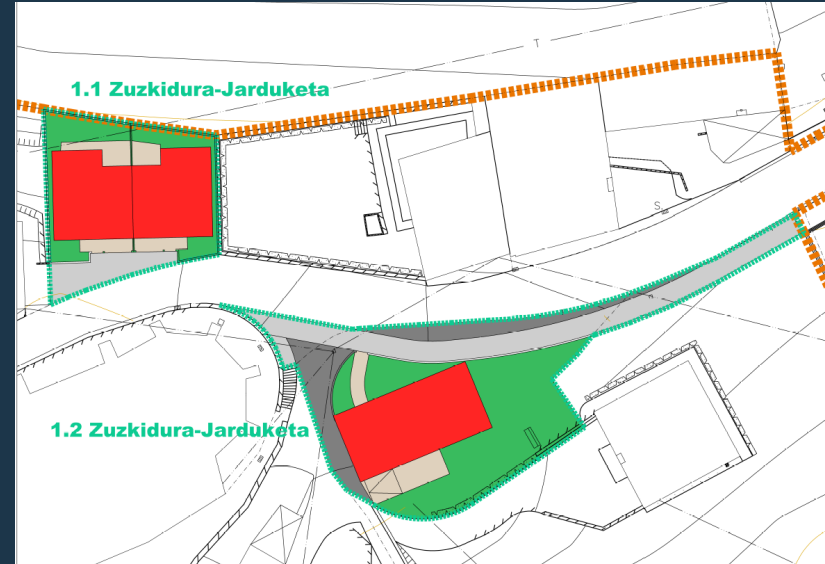
1.2 ZJ a.1.1.12: azalera handitzea 57 m<sup>2</sup> – etx.1 (gaur egun badago)

a.1.1.2: azalera handitzea 0 m<sup>2</sup> – etx.1

a.1.1.11: azalera handitzea 0 m<sup>2</sup> – etx.1

Azalera handitzea guztira: 310 m<sup>2</sup>

Etzebizitzak handitzea: 4 etx. (2 ZJ + 2 jarduera isolatuan)



**ALKIZAKO HIRI-ANTOLATZEKO PLAN OROKORRA**  
BEHIN-BEHINEKO CHARTEARENKO BOLSARETA

**PLAN GENERAL DE ORDENACIÓN URBANA DE ALKIZA**  
COMPOSICIÓN PARA LA APROBACIÓN PROVISIONAL

SEPTIEMBRE 2020

0 Dokumenturaz. Antolamenduko beharrezko planak / Documento 0. Planes de ordenación pormenorizada

**1. Eremua. Kalifikazio zehatza** / **1D** **Área 1. Calificación pormenorizada**

2020-2025

**ALKIZAKO UDALA**  
LAN TALDEA

Itxaso Ceballos, Idurreneta  
Rosal Sarriena, geroztatu eta Elena Alonso, biologiak  
Pedro Sotillo, M. A. Iratxebarria, Anekeñe Aizpuru, Cristina Borge, Borja Izquierdo, etxirikidok



Hiri Antolamenduko Plan Orokorra  
Plan General de Ordenación Urbana

4.Eremua

Zuzkidura jarduketak

4.1 ZJ a.3.4.2: azalera handitzea 266 m<sup>2</sup> – 2 etx.

